

Zleceniodawca:
VB Leasing S.A.

Firma rzeczoznawcza:
Nefris
Grunwaldzka 229
85-451 Bydgoszcz



OPINIA TECHNICZNA

Zadanie: Określenie wartości rynkowej pojazdu dla sprzedaży powindykacyjnej

DANE IDENTYFIKACYJNE POJAZDU

Dane: [C] III-2026

Rodzaj pojazdu:	Ci gnik samochodowy	VIN:	XLER4X20005304032
Marka:	SCANIA	Nr rejestracyjny:	GDA79468
Model pojazdu:	R 420 E5 19.0t	Nr Info-Ekspert:	209-02401
Wersja:	R420 LA 4x2 HNA Highline	Rok produkcji:	2012

Data pierwszej rejestracji	2012/10/08, (w Polsce: 2017/06/12)
Rodzaj zabudowy	ci gnik siodłowy z kabiną długą
Rodzaj kabiny / Oznaczenie kabiny	długa podwyższona (odchylana) / CR19H
Dop. masa całkowita	19000 kg
Liczba osi / Rodzaj napędu / Skrzynia biegów	2 / 4x2 / manualna
Zawieszenie osi przedniej / tylnej / Rozstaw osi	resory / poduszki / 3700 mm
Oznaczenie silnika	DT1214
Jednostka napędowa	z zapłonem samoczynnym
Pojemność / Moc silnika	11700 ccm / 309kW (420KM)
Doładowanie	Turbosp. z chłodn. powietrza
Liczba cylindrów / Układ cylindrów	6 / rzędowy
Norma spalin	E5
Data oględzin	2026/03/31
Miejsce oględzin	ul. Fabryczna 24, 55-080 Pietrzykowice

WYPOSA ENIE STANDARDOWE

L.p. Nazwa elementu wyposażenia	L.p. Nazwa elementu wyposażenia
1 Blokada mechanizmu różnicowego	17 Przygotowanie do montażu radia
2 Czujnik dymu	18 Przygotowanie do montażu telefonu samochodowego
3 Dach regulowany mechanicznie	19 Spoiler dachowy
4 ECAS - elektroniczne sterowanie zawieszeniem	20 Spoilery boczne kabiny
5 Fotel kierowcy zawieszony pneumatycznie	21 Sygnał ostrzegawczy cofania
6 Immobilizer	22 System kontroli trakcji TCS
7 Kabina zawieszona pneumatycznie	23 Szyba przednia przyciemniana
8 Klimatyzacja automatyczna	24 Szyby przednie regulowane elektrycznie
9 Kolumna kierownicy regulowana	25 Wiatła p/mgienne przednie
10 Komputer pokładowy	26 Tachograf
11 Lusterka zewnętrzne podgrzewane elektrycznie	27 Tapicerka z weluru
12 Lusterka zewnętrzne regulowane elektrycznie	28 Tempomat
13 Ogranicznik prędkości	29 Wskaźnik obciążenia osi tylnej
14 Ogrzewanie dodatkowe	30 Wspomaganie układu kierowniczego
15 Oświetlenie stopni	31 Zamek centralny
16 Przygotowanie do montażu CB	32 Zastłonki w kabinie

L.p. Nazwa pakietu / elementu pakietu wyposażenia standardowego

- 1 ABS + EBD - system dystrybucji siły hamowania
 ABS - system zapobiegający blokowaniu kół
 System dystrybucji siły hamowania elektroniczny EBD
- 2 Lejanki 2 szt.
 Lejanka górna
 Lejanka dolna

OPIS ZAMONTOWANEGO W POJE DZIE OGUMIENIA

Koło	Marka, typ	Bieżnik [mm]	Zużycie [%]
Przednie lewe:	*Austone 315/70R22.5	6,0	73
Przednie prawe:	*Austone 315/70R22.5	6,0	73
Tylne LZ:	*Austone 315/70R22.5	6,0	73
Tylne LW:	*Austone 315/70R22.5	6,0	73
Tylne PZ:	*Austone 315/70R22.5	6,0	73
Tylne PW:	*Austone 315/70R22.5	6,0	73

KOREKTY WARTO CI POJAZDU

KOREKTA ZA PIERWSZĄ REJESTRACJĄ

(+)

Korekta uwzględnia wpływ daty pierwszej rejestracji pojazdu (pierwszego dopuszczenia do ruchu po zakupieniu pojazdu nowego) na jego wartość. Przyjmuje się, że pojazd bazowy został zarejestrowany po raz pierwszy 2012/05/15. Pojazd wyceniany został zarejestrowany 5 miesięcy później, zatem jego okres eksploatacji jest krótszy od okresu eksploatacji pojazdu bazowego i stąd wynika dodatnia korekta wartości.

KOREKTA ZA PRZEBIEG

(-)

Korekta uwzględnia wpływ przebiegu pojazdu na jego wartość. Wartość bazowa (skorygowana o wpływ pierwszej rejestracji) została określona dla przebiegu normalnego 1 345 000 km. Zweryfikowany przebieg wycenianego pojazdu jest większy od normalnego o 174 447 km. Powoduje to zastosowanie korekty wartości w wysokości -15,70%.

KOREKTY RÓŻNE:

Uszkodzenia pojazdu

(-)

Sprzedaż wymuszona

(-)

KOREKTY RÓŻNE RAZEM

(-)

KOREKTA ZA OGUMIENIE

(-)

Korekta uwzględnia wpływ stanu ogumienia na wartość pojazdu. Zużycie poszczególnych opon zostało określone z uwzględnieniem zmierzonej wysokości ich bieżnika. Punktem odniesienia jest ogumienie o zużyciu 50%.

OPIS STANU TECHNICZNEGO ZESPOŁÓW POJAZDU

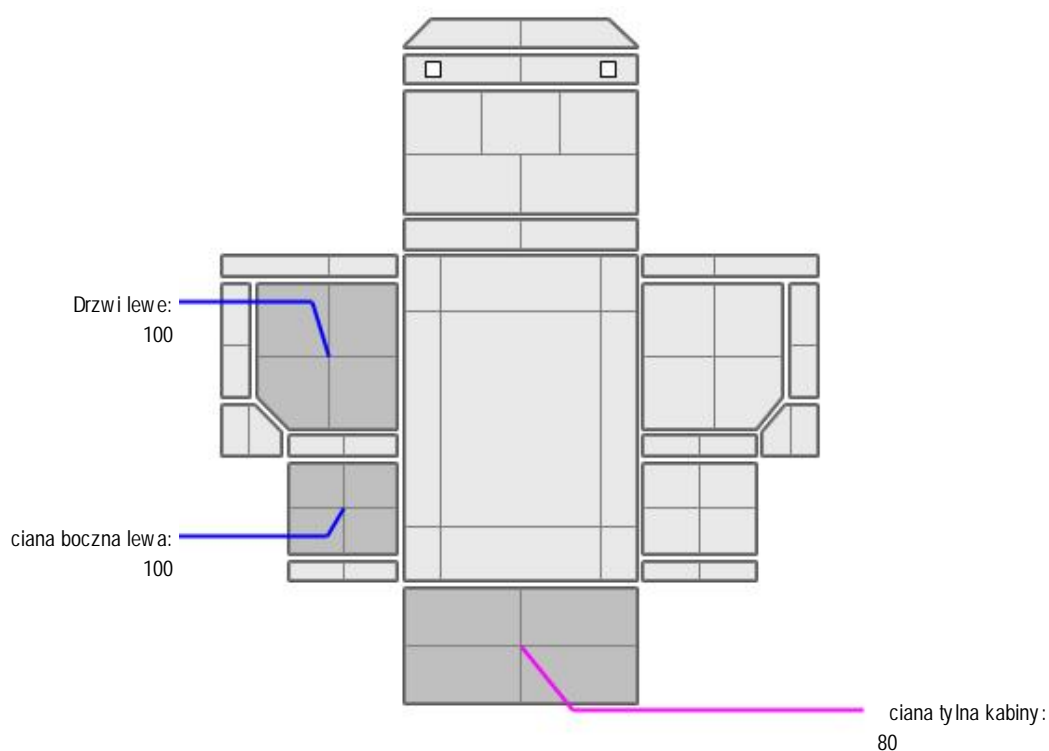


KABINA KIEROWCY - Szkielet i poszycia zewn trzne

Tarcze kół T - korozja
 Zderzak P - odpryski, p kni ty
 Nadkola T - p kniete
 Osłona mi zyosiowa P i L - p kni ta, zarysowana
 Stopie P - odpryski
 Reflektor PP i PL - p kni ty
 Atrapa P - zarysowania
 Stopie L - zarysowany
 Klamka PL - zarysowana
 Szyba P - p kni ta



KABINA KIEROWCY – Opis powłoki lakierowej



L.p.	Nazwa elementu	L / P	Grubo powłoki [μm]	Opis
1	Drzwi	L	100	
2	ciana boczna	L	100	
3	ciana tylna kabiny		80	



KABINA KIEROWCY – Wyposa enie wewn trzne

Kabina - zabrudzona

JAZDA KONTROLNA

Wykonano prób uruchomienia silnika przy pomocy urządzenia zewnętrznego
Brak możliwości wykonania jazdy próbnej ze względu na problem ze skrzynią biegów

DOKUMENTY I KOMPLETACJA POJAZDU

1	Kluczyki (ilość sztuk)	1
2	Dowód rejestracyjny	TAK

Zastrzeżenia ograniczające

- Wycena została ustalona na dzień sporządzenia
- Niniejsze opracowanie nie może być wykorzystywane do żadnego innego celu niż określony na wstępie.
- Rzeczoznawca nie bierze na siebie odpowiedzialności za wady ukryte (prawne i fizyczne) oraz ewentualne skutki wynikające z dalszego użytkowania przedmiotu wyceny, a także za skutki wykorzystania samej wyceny.
- Rzeczoznawca nie ponosi także odpowiedzialności za ewentualne wady wyceny powstałe w wyniku założeń, a także informacje uzyskane w trakcie oględzin, zgodnie z prawdą.
- Niniejsza wycena wartości nie jest ekspertyzą stanu technicznego i za taką nie może być uznawana
- Ocenę sporządzono bezstronnie, zgodnie z najlepszą wiedzą i sumieniem rzeczoznawcy.

Dokument wystawiony elektronicznie, w pełni bez podpisu

DOKUMENTACJA FOTOGRAFICZNA



Fot. nr 1



Fot. nr 2



Fot. nr 3



Fot. nr 4



Fot. nr 5



Fot. nr 6



Fot. nr 7



Fot. nr 8



Fot. nr 9



Fot. nr 10



Fot. nr 11



Fot. nr 12



Fot. nr 13



Fot. nr 14



Fot. nr 15



Fot. nr 16



Fot. nr 17



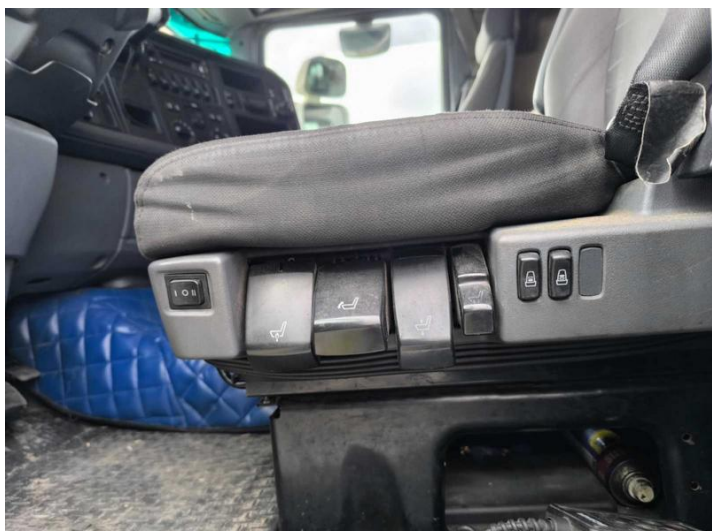
Fot. nr 18



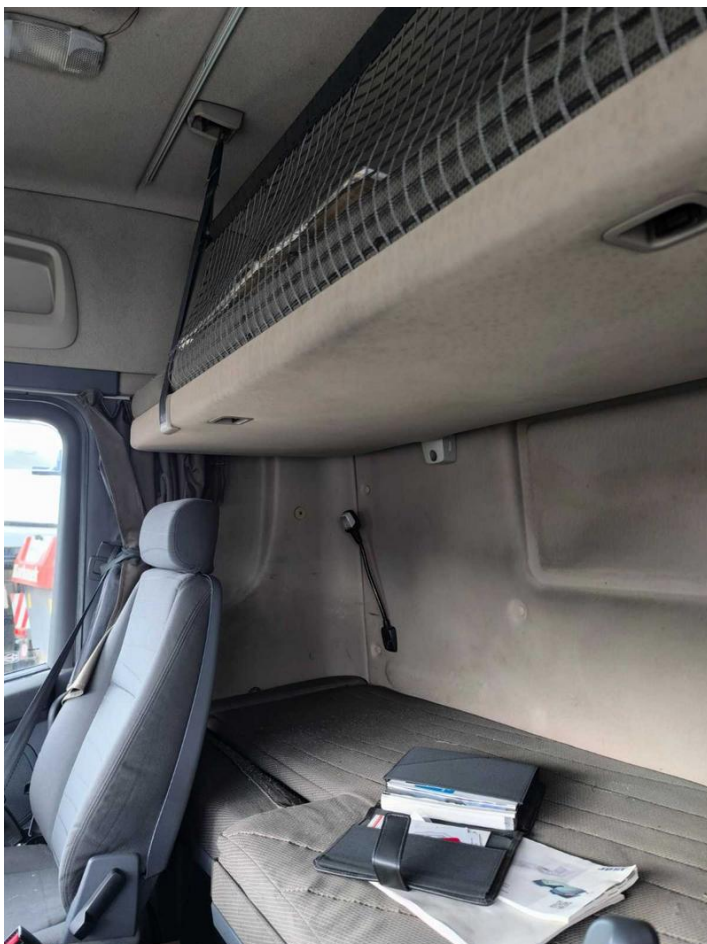
Fot. nr 19



Fot. nr 20



Fot. nr 21



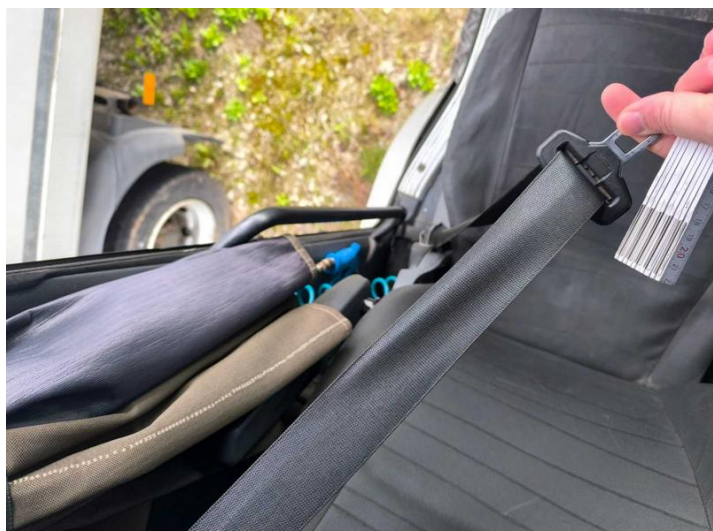
Fot. nr 22



Fot. nr 23



Fot. nr 24



Fot. nr 25



Fot. nr 26



Fot. nr 27



Fot. nr 28



Fot. nr 29



Fot. nr 30



Fot. nr 31



Fot. nr 32



Fot. nr 33



Fot. nr 34



Fot. nr 35



Fot. nr 36



Fot. nr 37



Fot. nr 38



Fot. nr 39



Fot. nr 40



Fot. nr 41



Fot. nr 42



Fot. nr 43



Fot. nr 44



Fot. nr 45



Fot. nr 46



Fot. nr 47



Fot. nr 48



Fot. nr 49



Fot. nr 50



Fot. nr 51



Fot. nr 52



Fot. nr 53



Fot. nr 54



Fot. nr 55



Fot. nr 56



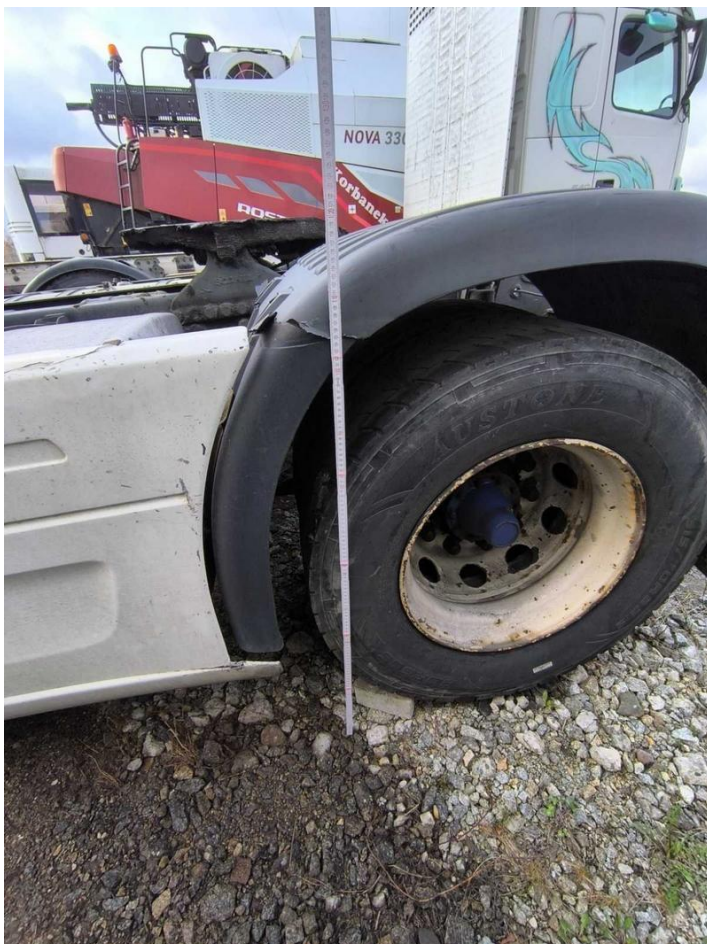
Fot. nr 57



Fot. nr 58



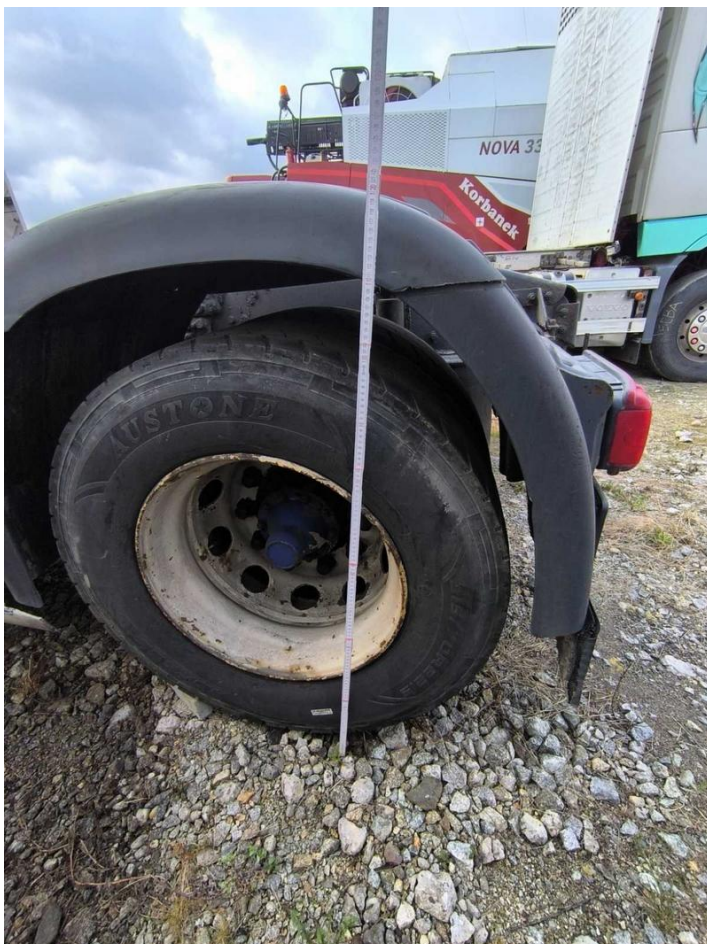
Fot. nr 59



Fot. nr 60



Fot. nr 61



Fot. nr 62



Fot. nr 63



Fot. nr 64



Fot. nr 65



Fot. nr 66



Fot. nr 67

Dokument wystawiony elektronicznie, wamy bez podpisu