

**GRZEGORZ BALAWENDER**  
rzeczoznawca

Biurow Usług i Analiz Technicznych

balawender.rzeczoznawca@gmail.com

**Ocena techniczna -wycena numer: 0056/2026**

z dnia: 2026/02/24

Rzeczoznawca : Grzegorz Balawender RS001428

Zleceniodawca: VB Leasing Spółka Akcyjna Automotive S.K.A. w restrukturyzacji

Adres: Fabryczna 6, 53-609 Wrocław

Zlec. pismo, znak: 4160371/AT-KON

Zadanie: Ocena stanu technicznego i określenie wartości rynkowej pojazdu

### PODSTAWA OPINII

1 Zlecenie właściciela pojazdu

2 Oględziny pojazdu przeprowadzono na terenie parkingu samochodów powindykacyjnych

Leasy Car S.A. ul. Fabryczna 24 55-080 Pietrzykowice.

### DANE IDENTYFIKACYJNE POJAZDU

Dane: [D] II-2026

Rodzaj pojazdu: **Samochód ciężarowy do 3.5t**

Marka: **RENAULT**

Model pojazdu: **Master FWD dCi MR`14 E6 3.5t**

Wersja: **L3H1 Pack Clim S&S+E**

VIN: **V F 1 V B 0 0 0 X 5 9 9 7 5 7 1 9**

Nr rejestracyjny: **KK64541**

Nr Info-Ekspert: **031-08960**

Rok produkcji: **2018**



Wskazanie drogomierza 504566 km

Data pierwszej rejestracji 2018/06/11

Data ważności badania technicznego 2027/02/12

Rodzaj zabudowy skrzyniowa kurtynowa z dachem stałym

Rodzaj kabiny krótka

Dop. masa całkow. / Ładowność 3500 kg / 1000 kg

Liczba osi / Rodzaj napędu / Skrzynia biegów 2 / przedni (4x2) / manualna

Rozstaw osi 4332 mm

Jednostka napędowa z zapłonem samoczynnym

Pojemność / Moc silnika 2299 ccm / 125kW (170KM)

Doładowanie Turbosp. z chłodn. powietrza

Liczba cylindrów / Układ cylindrów 4 / rzędowy

Norma spalin E6

Kolor powłoki lakierowej, (rodzaj lakieru)

CZERWONY 2-warstwowy typu uni

**RÓŻNICE WZGLĘDEM POJAZDU BAZOWEGO**

Wycena wykonana na podstawie pojazdu o zbliżonych parametrach. Zmodyfikowane elementy to:

Pojazd bazowy	Pojazd wyceniany
Wyposażenie kabiny:	Zabudowa sypialna kabiny tylna pojedyncza
Wymiary zabudowy	długość: 3750 mm
Wyposażenie zabudowy:	Kurtyna z dachem stałym

**WYPOSAŻENIE STANDARDOWE**

L.p.	Nazwa elementu wyposażenia	L.p.	Nazwa elementu wyposażenia
1	ABS - system zapobiegający blokowaniu kół	11	System Start/Stop
2	Filtr p/pyłkowy	12	System wspomaganie ruszania pod górę
3	Fotel kierowcy z regulacją odcinka lędźwiowego	13	Szyby przednie regulowane elektrycznie z włącznikiem impulsowym
4	+Fotel pasażera pojedynczy	14	Tapicerka "Kaleido"
5	Klimatyzacja	15	Uchwyt na dokumenty
6	Kolumna kierownicy regulowana	16	Wspomaganie układu kierowniczego
7	Koło zapasowe	17	Wyłożenie ściany tylnej kabiny
8	Komputer pokładowy	18	Zamek centralny zdalnie sterowany
9	Poduszka powietrzna kierowcy	19	Zbiornik paliwa 80l
10	System elektronicznej kontroli toru jazdy ESP		

**L.p. Nazwa pakietu / elementu pakietu wyposażenia standardowego**

1	Lusterka zewnętrzne podgrzewane i regulowane elektrycznie Lusterka zewnętrzne regulowane elektrycznie Lusterka zewnętrzne podgrzewane elektrycznie
2	Radioodtwarzacz MP3 Bluetooth + USB Złącze "USB" System Bluetooth Radioodtwarzacz MP3

**WYPOSAŻENIE DODATKOWE****L.p. Nazwa elementu wyposażenia**

1	Fotel kierowcy komfortowy
2	Ogranicznik prędkości
3	+Ogrzewanie niezależne
4	Pakiet Komfort (dopłata) Światła p/mgielne przednie Klimatyzacja automatyczna Wycieraczki z czujnikiem deszczu
5	+Skrzynka narzędziowa szt 2
6	+Zbiornik na wodę

**OPIS ZAMONTOWANEGO W POJEŹDZIE OGUMIENIA**

Koło	Marka, typ	Bieżnik [mm]	Zużycie [%]
Przednie lewe:	MICHELIN 225/65 R16 112R AGILIS TL	5,0	64
Przednie prawe:	MICHELIN 225/65 R16 112R AGILIS TL	5,0	64
Tylne lewe:	CONTINENTAL 225/65 R16C 112/110R VAN CONTACT ECO TL	6,0	53
Tylne prawe:	CONTINENTAL 225/65 R16C 112/110R VAN CONTACT ECO TL	6,0	53

**KOREKTY WARTOŚCI POJAZDU****KOREKTA ZA PIERWSZĄ REJESTRACJĘ**

( + )

Korekta uwzględnia wpływ daty pierwszej rejestracji pojazdu (pierwszego dopuszczenia do ruchu po zakupieniu pojazdu nowego) na jego wartość. Przyjmuje się, że pojazd bazowy został zarejestrowany po raz pierwszy 2018/05/15. Pojazd wyceniany został zarejestrowany 1 miesiąc później, zatem jego okres eksploatacji jest krótszy od okresu eksploatacji pojazdu bazowego i stąd wynika dodatnia korekta wartości.

**KOREKTA ZA ZMIANĘ WYPOSAŻENIA KABINY KIEROWCY ( + )**

Pojazd bazowy i wyceniany różnią się zamontowanym wyposażeniem kabiny kierowcy. Korekta jest wyceną różnicy pomiędzy wartościami kabin pojazdu bazowego i wycenianego.

**KOREKTA ZA ZMIANĘ PARAMETRÓW ZABUDOWY ( + )**

Pojazd bazowy i wyceniany różnią się wielkością i / lub wyposażeniem zabudowy ładunkowej. Korekta jest wyceną różnicy pomiędzy wartościami zabudów pojazdu bazowego i wycenianego.

**KOREKTA ZA WYPOSAŻENIE ( + )**

Wyposażenie pojazdu powoduje powiększenie wartości pojazdu, gdy jest wyposażeniem ponadstandardowym oraz jest sprawne, czyli zdolne do spełnienia swojej funkcji. Wielkość korekty wartości bazowej, związanej z wyposażeniem dodatkowym pojazdu została określona na podstawie udziału tego wyposażenia w wartości standardowo wyposażonego nowego pojazdu z uwzględnieniem amortyzacji pojazdu i zwiększonej amortyzacji jego wyposażenia.

**KOREKTA ZA PRZEBIEG ( - )**

Korekta uwzględnia wpływ przebiegu pojazdu na jego wartość. Wartość bazowa (skorygowana o wpływ pierwszej rejestracji) została określona dla przebiegu normatywnego 213 200 km. Zweryfikowany przebieg wycenianego pojazdu jest większy od normatywnego o 291 366 km. Powoduje to zastosowanie korekty wartości w wysokości -31,11%.

**KOREKTY RÓŻNE:****Stan utrzymania i dbałość o pojazd ( - )**

Stan utrzymania i dbałość o pojazd mogą mieć wpływ na wartość rynkową pojazdu w przypadku, gdy stan wycenianego pojazdu istotnie odbiega od dobrego, odpowiedniego dla danego okresu eksploatacji i przebiegu. Stwierdzony ponadprzeciętnie dobry stan świadczący o wyjątkowej dbałości o pojazd może stanowić podstawę korekty dodatniej wartości, stan gorszy od typowego dobrego - podstawę do korekty ujemnej.

Uszkodzenia opisane w OT

**Brak historii serwisowej ( - )****KOREKTY RÓŻNE RAZEM ( - )****KOREKTA ZA OGUMIENIE ( - )**

Korekta uwzględnia wpływ stanu ogumienia na wartość pojazdu. Zużycie poszczególnych opon zostało określone z uwzględnieniem zmierzonej wysokości ich bieżnika. Punktem odniesienia jest ogumienie o zużyciu 50%.

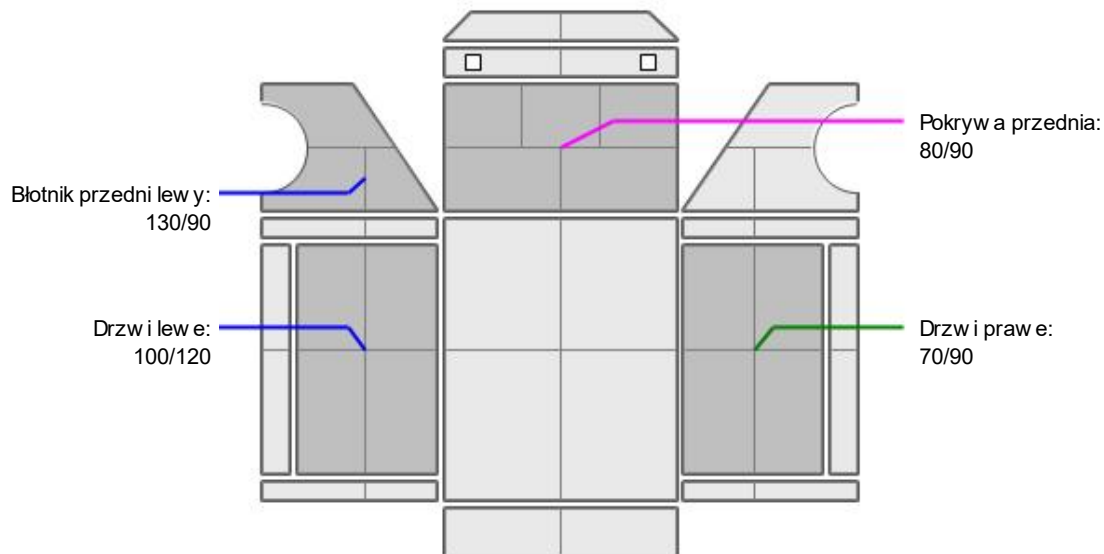
**OPIS STANU TECHNICZNEGO ZESPOŁÓW POJAZDU****KABINA KIEROWCY - Szkielet i poszycia zewnętrzne**

L.p.	Nazwa elementu	L / P	Rodzaj uszkodzenia	Opis	Fot. nr
1	Błotnik przedni	P	Wgnieciony głęboko, pochodzi z innego pojazdu		
2	Pokrywa przednia		Wgnieciona		
3	Drzwi boczne	L	Zarysowania powłoki lakierowej		
4	Próg	L	Zarysowania powłoki lakierowej		

Pojazd do wyceny przedstawiono z zabrudzoną powłoką lakierową, możliwe ujawnienie drobnych zarysowań i punktowych wgnieceń po umyciu samochodu.



## KABINA KIEROWCY – Opis powłoki lakierowej



L.p.	Nazwa elementu	L / P	Grubość powłoki [µm]	Opis
1	Pokrywa przednia		80/90	
2	Błotnik przedni	L	130/90	
3	Drzwi	L	100/120	
4	Drzwi	P	70/90	



## WYPOSAŻENIE ZEWNĘTRZNE

L.p.	Nazwa elementu	L / P	Rodzaj uszkodzenia	Opis	Fot. nr
1	Poszycie zderzaka przedniego		Trwale porysowany		
2	Reflektor	P	Porysowany klosz		
3	Obudowa lusterka bocznego	P	Porysowana		
4	Szyba przednia		Odpyski warstwy zewnętrznej		



## KABINA KIEROWCY – Wyposażenie wewnętrzne

L.p.	Nazwa elementu	L / P	Rodzaj uszkodzenia	Opis	Fot. nr
1	Fotel przedni	L	Zabrudzony, przetarcia poszycia		
2	Fotel przedni	P	Zabrudzony		

3	Wykładzina dachu (podsufitka)		Zabrudzona		
4	Akumulator		Rozładowany, zużyty.		
5	Poszycia leżanki		Przepalone miejscowo		
6	Sterowanie klimatyzacji		Wytarta warstwa wierzchnia przełączników		
7	Wnętrze		Zabrudzone, drobne zarysowania wyposażenia wew. wykonanego z tworzyw sztucznych.		



### SILNIK z osprzętem, układem paliwowym i wydechowym

Silnik o zapłonie samoczynnym uruchomiono z zewnętrznego źródła zasilania.

Zapocenia olejowe.

Szczegółowa weryfikacja wycieków olejowych do przeprowadzenia w warunkach serwisowych.

Komunikat wskazujący na konieczność uzupełnienia oleju w silniku.



### UKŁAD NAPĘDOWY

Skrzynię biegów sprawdzono podczas jazdy na terenie parkingu w ograniczonym zakresie przełożeń i prędkości.



### RAMA

Widoczne ogniska korozji w części tylnej



### UKŁAD KIEROWNICZY

L.p.	Nazwa elementu	L / P	Rodzaj uszkodzenia	Opis	Fot. nr
1	Koło kierownicy		Wytarty wieniec		



### UKŁAD HAMULCOWY

Weryfikacja stanu zużycia okładzin ciemnych do przeprowadzenia w warunkach serwisowych.



### NADWOZIE ŁADUNKOWE

L.p.	Nazwa elementu	L / P	Rodzaj uszkodzenia	Opis	Fot. nr
1	Podłoga		Porysowana		
2	Burta tylna skrzyni ładunkowej		Wgnieciona		
3	Burta przednia skrzyni ładunkowej		Wgnieciona		
4	Burta boczna skrzyni ładunkowej	L	Wgnieciona		
5	Burta boczna skrzyni ładunkowej	P	Wgnieciona		
6	Opończa		Rozdarcie		

### JAZDA KONTROLNA

1	Głośność pracy silnika	BEZ UWAG
2	Przyspieszenia pojazdu	BEZ UWAG
3	Głośność (stuki) zawieszenia	Słyszalne stuki w zawieszeniu kół przednich podczas przejazdu przez nierówności

4	Zmiana biegów, działanie sprzęgła	BEZ UWAG
5	Skuteczność hamulca zasadniczego	BEZ UWAG
6	Działanie ABS	BEZ UWAG
7	Działanie drogom. i szybkościomierza	BEZ UWAG
8	Wskaźnik temperatury silnika	BEZ UWAG
9	Skuteczność ogrzewania i przewietrzania	BEZ UWAG

## DOKUMENTY I KOMPLETACJA POJAZDU

1	Książka serwisowa	Brak historii serwisowej
2	Kluczyki (ilość sztuk)	1
3	Dowód rejestracyjny	TAK
4	Faktura (rachunek) zakupu	TAK
5	Podnośnik samochodowy	TAK
6	Instrukcja obsługi	TAK
7	Gaśnica	NIE
8	Trójkąt ostrzegawczy	NIE
9	Apteczka	NIE

## POZOSTAŁE INFORMACJE

### 1 Pochodzenie pojazdu

Zakupiony w Polsce

### 2 Badanie poprawności numerów identyfikacyjnych

Numer VIN odczytano z natury i porównano z zapisem w dowodzie rejestracyjnym

### 3 Weryfikacja odczytanego stanu drogomierza

Przebieg odczytano z natury i nie weryfikowano jego autentyczności.

Klauzule ograniczające:

1. Niniejsza ocena służy wyłącznie do oszacowania wartości rynkowej przedmiotu wyceny i nie może być wykorzystywana do żadnego innego celu.
2. Wycenę sporządzono w oparciu o badanie organoleptyczne wycenianego przedmiotu w warunkach występujących w miejscu jego udostępnienia. Nie prowadzono badań diagnostycznych i weryfikacji warsztatowej.
3. Rzeczoznawca nie bierze na siebie odpowiedzialności za wady ukryte niemożliwe do stwierdzenia metodami, którymi prowadzono badania i ewentualne wynikające z tego skutki podczas dalszego użytkowania przedmiotu wyceny.
4. Rzeczoznawca nie ponosi odpowiedzialności za ewentualne wady wyceny, powstałe z przyjęcia za podstawę wyceny informacji o stanie przedmiotu wyceny, jeśli brak było podstaw do kwestionowania ich zgodności ze stanem rzeczywistym lub te? ustalenie tego stanu przez wykonawcę było niemożliwe lub bardzo utrudnione.
5. Rzeczoznawca nie bierze odpowiedzialności za ewentualne braki wyposażenia.
6. Powyższa wycena nie jest ekspertyza techniczna przedmiotu wyceny, ocena stanu ma jedynie charakter informacyjny.

## DOKUMENTACJA FOTOGRAFICZNA



Fot. nr 1



Fot. nr 2



Fot. nr 3



Fot. nr 4



Fot. nr 5



Fot. nr 6



Fot. nr 7



Fot. nr 8



Fot. nr 9



Fot. nr 10



Fot. nr 11



Fot. nr 12



Fot. nr 13



Fot. nr 14





Fot. nr 19



Fot. nr 20



Fot. nr 21



Fot. nr 22



Fot. nr 23



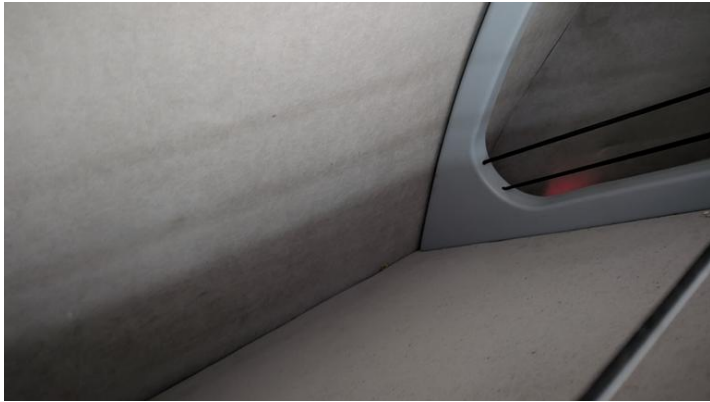
Fot. nr 24



Fot. nr 25



Fot. nr 26



Fot. nr 27



Fot. nr 28



Fot. nr 29



Fot. nr 30



Fot. nr 31



Fot. nr 32



Fot. nr 33



Fot. nr 34



Fot. nr 35



Fot. nr 36



Fot. nr 37



Fot. nr 38



Fot. nr 39

*Dokument wystawiony elektronicznie, ważny bez podpisu*

**Klauzule ograniczające:**

- 1. Niniejsza ocena służy wyłącznie do oszacowania wartości rynkowej przedmiotu wyceny i nie może być wykorzystywana do żadnego innego celu.**
- 2. Wycenę sporządzono w oparciu o badanie organoleptyczne wycenianego przedmiotu w warunkach występujących w miejscu jego udostępnienia. Nie prowadzono badań diagnostycznych i weryfikacji warsztatowej.**
- 3. Rzeczoznawca nie bierze na siebie odpowiedzialności za wady ukryte niemożliwe do stwierdzenia metodami, którymi prowadzono badania i ewentualne wynikające z tego skutki podczas dalszego użytkowania przedmiotu wyceny.**
- 4. Rzeczoznawca nie ponosi odpowiedzialności za ewentualne wady wyceny, powstałe z przyjęcia za podstawę wyceny informacji o stanie przedmiotu wyceny, jeśli brak było podstaw do kwestionowania ich zgodności ze stanem rzeczywistym lub też ustalenie tego stanu przez wykonawcę było niemożliwe lub bardzo utrudnione.**
- 5. Rzeczoznawca nie bierze odpowiedzialności za ewentualne braki wyposażenia.**
- 6. Powyższa wycena nie jest ekspertyzą techniczną przedmiotu wyceny, ocena stanu ma jedynie charakter informacyjny.**

*Dokument wystawiony elektronicznie, ważny bez podpisu*