

Zleceniodawca:

VB Leasing S.A.-Idea Getin Leasing S.A.

Firma rzeczoznawcza:

Nefris
Grunwaldzka 229
85-451 Bydgoszcz



OPINIA TECHNICZNA

Zadanie: Ocena stanu technicznego i określenie wartości rynkowej pojazdu

DANE IDENTYFIKACYJNE POJAZDU (*)

Dane: [C] I-2026

Rodzaj pojazdu:	Ci gnik samochodowy	VIN:	W J M M 6 2 A T 7 K C 4 1 5 2 3 7
Marka:	IVECO	Nr rejestracyjny:	KN1241F
Model pojazdu:	AS 440 S46 Stralis XP MR`17 E6 18.0t	Nr Info-Ekspert:	142-07844
Wersja:	T/P Hi-Way Hi-Tronix	Rok produkcji:	2019

Wskazanie drogomierza	469666 km
Data pierwszej rejestracji	2021/01/07
Rodzaj zabudowy	ci gnik siodłowy z kabiną długą
Rodzaj kabiny	sypialna (odchylana)
Dop. masa całkowita	18000 kg
Liczba osi / Rodzaj napędu / Skrzynia biegów	2 / 4x2 / aut. (mech. sterowana elektrycznie)
Zawieszenie osi przedniej / tylnej / Rozstaw osi	resory / poduszki / 3800 mm
Oznaczenie silnika	LNG
Jednostka napędowa	z zapłonem samoczynnym
Pojemność / Moc silnika	11118 ccm / 338kW (460KM)
Doładowanie	Turbosp. z chłodn. powietrza
Liczba cylindrów / Układ cylindrów	6 / rz dowy
Norma spalin	E6
Data oględzin	2026/01/05
Miejsce oględzin	ul. Fabryczna 24, Pietrzykowiec

WYPOSA ENIE STANDARDOWE

L.p.	Nazwa elementu wyposażenia	L.p.	Nazwa elementu wyposażenia
1	*ABS - system zapobiegający blokowaniu kół	9	*Lusterka zewnętrzne regulowane elektrycznie
2	*Dach regulowany elektrycznie	10	*Radioodtwarzacz
3	*Fotel kierowcy zawieszony pneumatycznie	11	*Spoiler dachowy
4	+Instalacja LNG	12	*Spoilery boczne
5	*Kabina sypialna	13	*Szyby regulowane elektrycznie
6	*Klimatyzacja	14	*Tachograf
7	*Leanka	15	*Zamek centralny
8	*Lusterka zewnętrzne podgrzewane elektrycznie	16	*Zawieszenie tylne pneumatyczne

OPIS ZAMONTOWANEGO W POJE DZIE OGUMIENIA

Koło	Marka, typ	Bieżnik [mm]	Zużycie [%]
Przednie lewe:	*PIRELLI FH:01 315/70 R22,5	8,0	60
Przednie prawe:	*PIRELLI FH:01 315/70 R22,5	8,0	60
Tylne LZ:	*TIGAR ROAD AGILE 315/70 R22,5	3,5	88
Tylne LW:	*MICHELIN XLINE 315/70 R22,5	7,0	66
Tylne PZ:	*TIGAR ROAD AGILE 315/70 R22,5	2,0	98
Tylne PW:	*TIGAR ROAD AGILE 315/70 R22,5	3,5	88

KOREKTY WARTO CI POJAZDU

KOREKTA ZA PIERWSZ REJESTRACJ

(+)

Korekta uwzględnia wpływ daty pierwszej rejestracji pojazdu (pierwszego dopuszczenia do ruchu po zakupieniu pojazdu nowego) na jego wartość. Przyjmuje się, że pojazd bazowy został zarejestrowany po raz pierwszy 2019/05/15. Pojazd wyceniany został zarejestrowany 20 miesięcy później, zatem jego okres eksploatacji jest krótszy od okresu eksploatacji pojazdu bazowego i stąd wynika dodatnia korekta wartości.

KOREKTA ZA PRZEBIEG

(+)

Korekta uwzględnia wpływ przebiegu pojazdu na jego wartość. Wartość bazowa (skorygowana o wpływ pierwszej rejestracji) została określona dla przebiegu normalnego 660 000 km. Zweryfikowany przebieg wycenianego pojazdu jest mniejszy od normalnego o 190 334 km. Powoduje to zastosowanie korekty wartości w wysokości 10,83%.

KOREKTY RÓŻNE:

Regionalna sytuacja rynkowa	(-)
Sprzedaż wymuszona	(-)
Stan utrzymania i dbałość o pojazd	(-)

KOREKTY RÓŻNE RAZEM

(-)

KOREKTA ZA OGUMIENIE

(-)

Korekta uwzględnia wpływ stanu ogumienia na wartość pojazdu. Zużycie poszczególnych opon zostało określone z uwzględnieniem zmierzonej wysokości ich bieżnika. Punktem odniesienia jest ogumienie o zużyciu 50%.

OPIS STANU TECHNICZNEGO ZESPOŁÓW POJAZDU

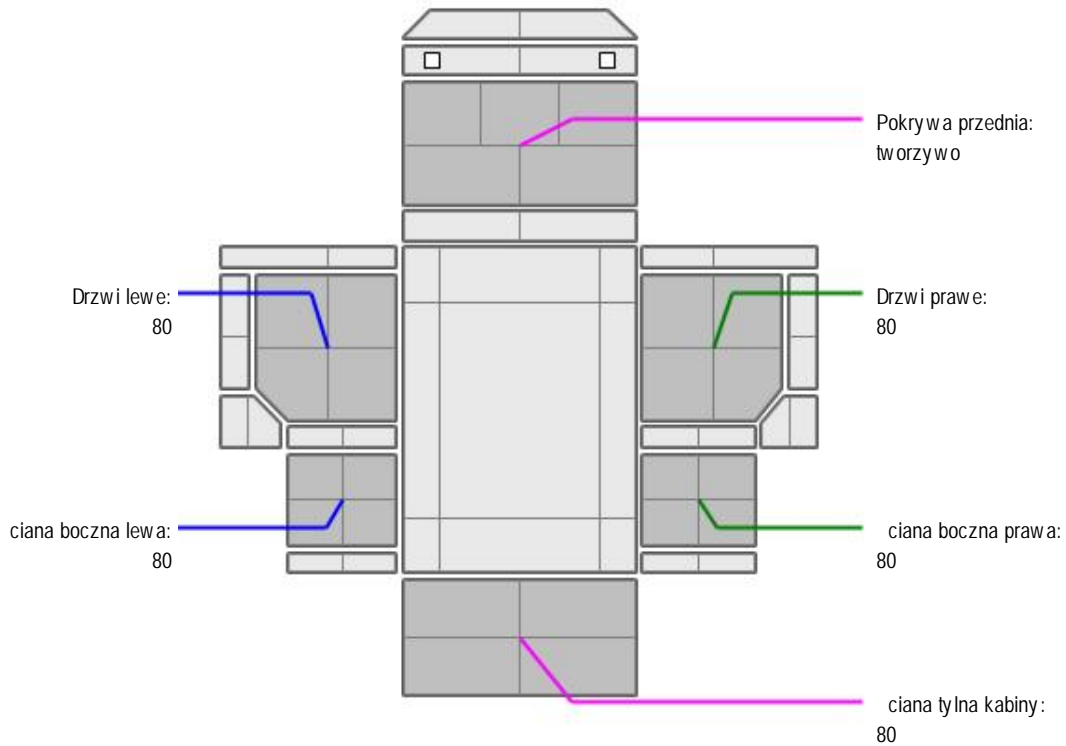


KABINA KIEROWCY - Szkielet i poszycia zewnętrzne

Wykładzina tylna kabiny - zabrudzona
 Leanka - zabrudzona
 Załepka lewa i prawa zderzaka P - brak
 Spoiler zderzaka P - uszkodzony w części lewej.
 Zderzak P - zarysowania, pęknięcia
 Lusterko P - pęknięcia
 Zbiornik prawy - deformacja, zarysowania
 Nadkole TP - pęknięcia
 Nadkole TL - pęknięcia
 Drzwi PL - zarysowania



KABINA KIEROWCY – Opis powłoki lakierowej



L.p.	Nazwa elementu	L / P	Grubość powłoki [μm]	Opis
1	Pokrywa przednia		tworzywo	
2	Drzwi	L	80	
3	ciana boczna	L	80	
4	Drzwi	P	80	
5	ciana boczna	P	80	
6	ciana tylna kabiny		80	

JAZDA KONTROLNA

Poszczególne elementy zawieszenia wszystkich kół bez widocznych uszkodzeń.

Próby drogowej nie wykonano.

Silnik – nie uruchomiono, rozrusznik obraca wałem lecz rozruch nie następuje.

Akumulator rozładowany, przy próbie uruchomienia silnika występuje zewnętrzne źródło zasilania.

POZOSTAŁE INFORMACJE

1 Pochodzenie pojazdu

nie badano

2 Badanie poprawności numerów identyfikacyjnych

nie badano

3 Weryfikacja prawdziwo ci danych obiektu

nie badano

4 Weryfikacja odczytanego stanu drogomierza

nie badano

Zastrze enia ograniczaj ce

- Wycena została ustalona na dzie sporz dzenia
- Niniejsze opracowanie nie mo e by wykorzystywane do adnego innego celu ni okre lony na wst pie.
- Rzeczoznawca nie bierze na siebie odpowiedzialno ci za wady ukryte (prawne i fizyczne) oraz ewentualne skutki wynikaj ce z dalszego u ytkowania przedmiotu wyceny, a tak e za skutki wykorzystania samej wyceny.
- Rzeczoznawca nie ponosi tak e odpowiedzialno ci za ewentualne wady wyceny powstałe w wyniku zało enia, e informacje uzyskane w trakcie ogl dzin, s zgodnie z prawd .
- Niniejsza wycena warto ci nie jest ekspertyz stanu technicznego i za tak nie mo e by uznawana
- Ocen sporz dzono bezstronnie, zgodnie z najlpsz wiedz i sumieniem rzeczoznawcy.

Dokument wystawiony elektronicznie, wa ny bez podpisu

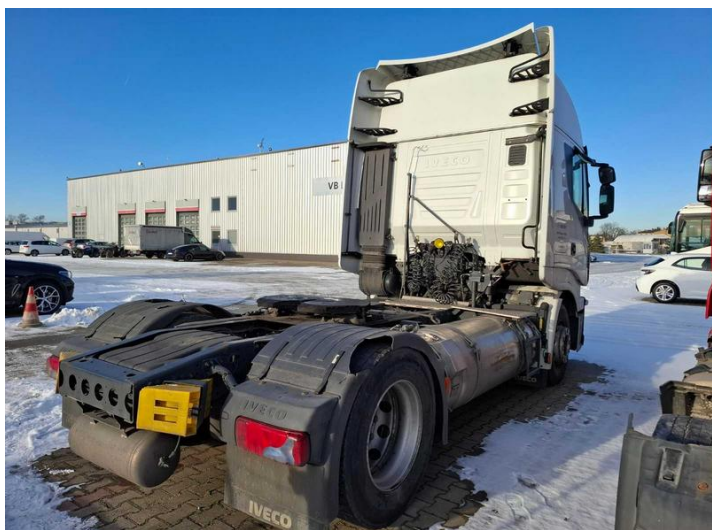
DOKUMENTACJA FOTOGRAFICZNA



Fot. nr 1



Fot. nr 2



Fot. nr 3



Fot. nr 4



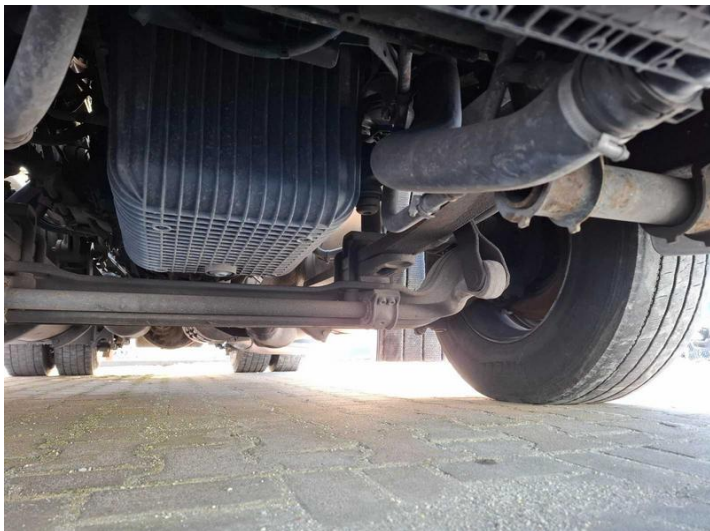
Fot. nr 5



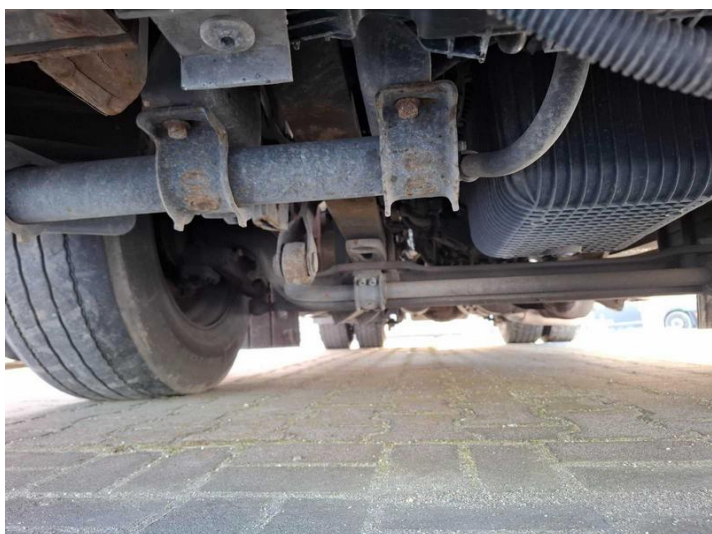
Fot. nr 6



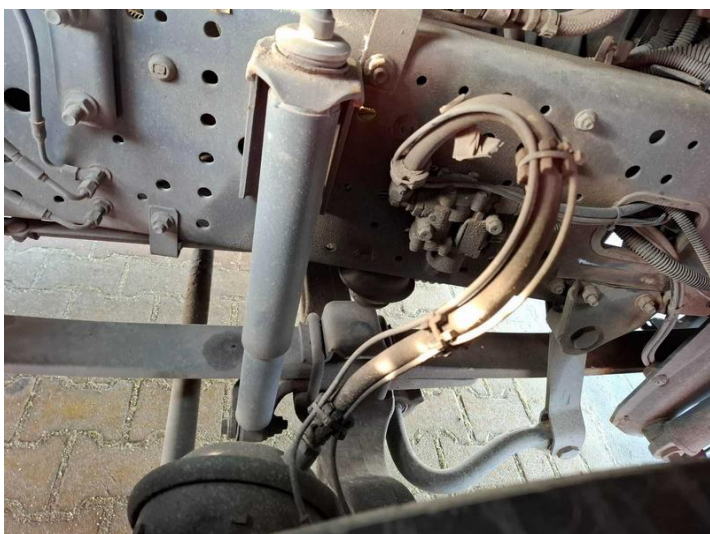
Fot. nr 7



Fot. nr 8



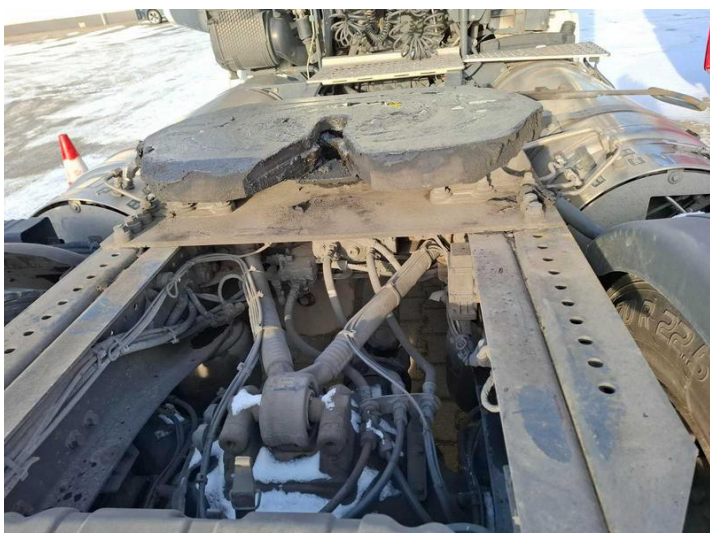
Fot. nr 9



Fot. nr 10



Fot. nr 11



Fot. nr 12



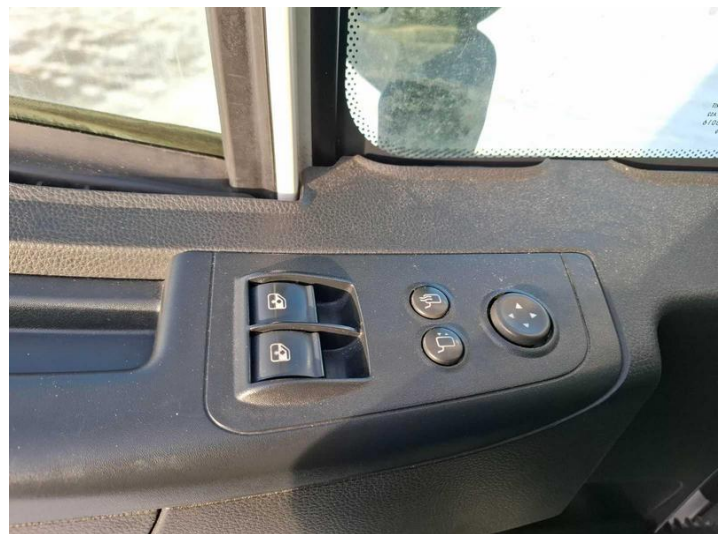
Fot. nr 13



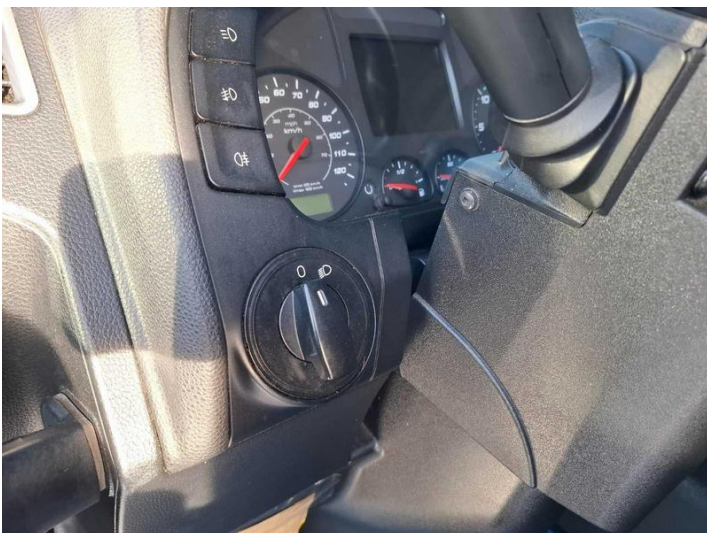
Fot. nr 14



Fot. nr 15



Fot. nr 16



Fot. nr 17



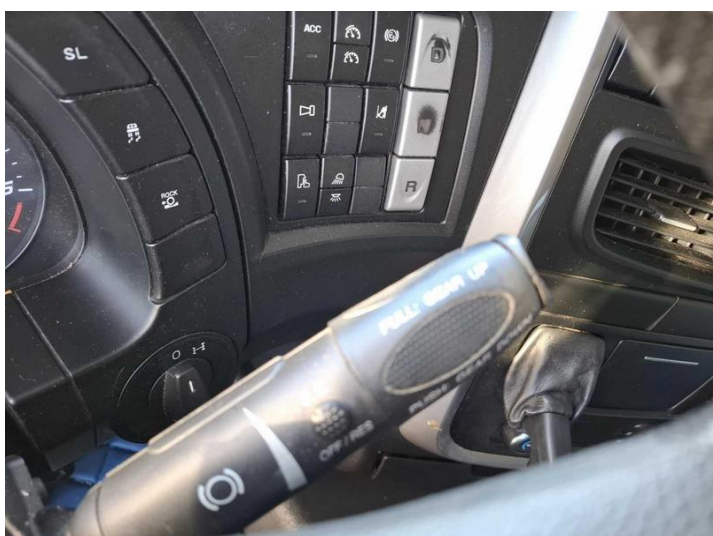
Fot. nr 18



Fot. nr 19



Fot. nr 20



Fot. nr 21



Fot. nr 22



Fot. nr 23



Fot. nr 24



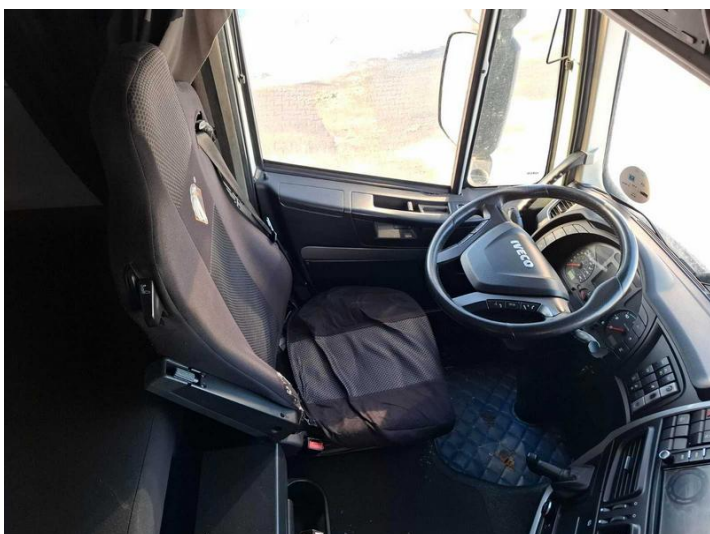
Fot. nr 25



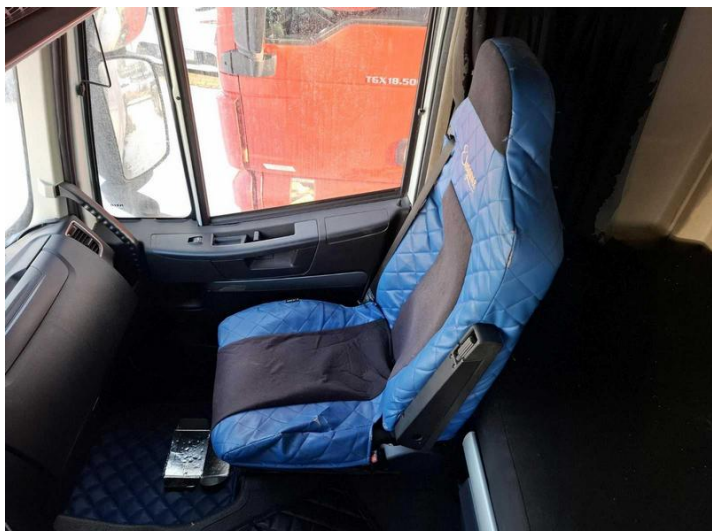
Fot. nr 26



Fot. nr 27



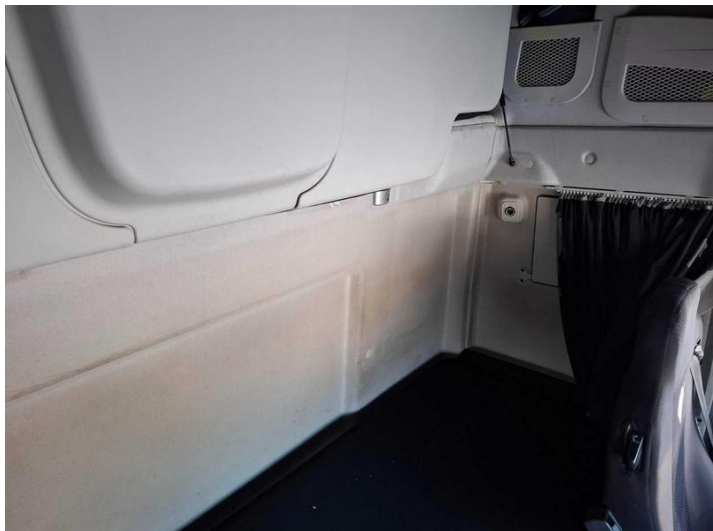
Fot. nr 28



Fot. nr 29



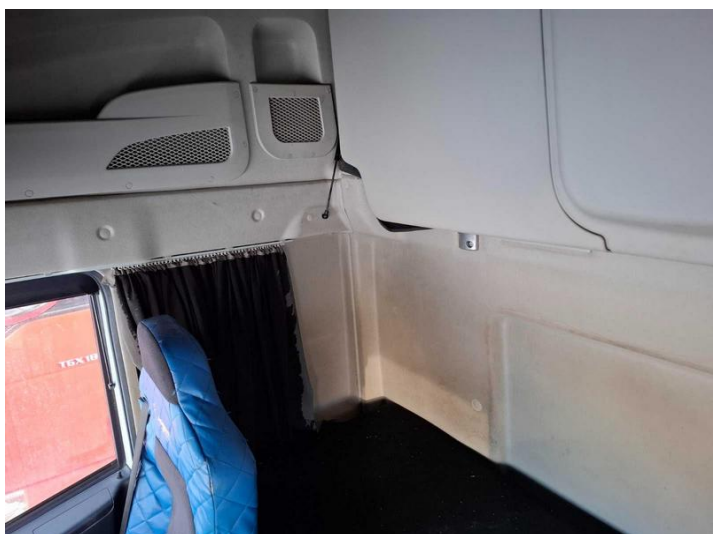
Fot. nr 30



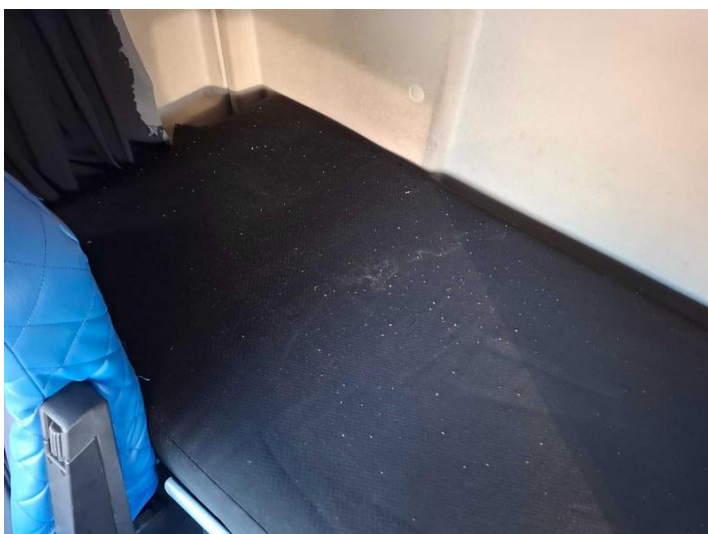
Fot. nr 31



Fot. nr 32



Fot. nr 33



Fot. nr 34



Fot. nr 35



Fot. nr 36



Fot. nr 37



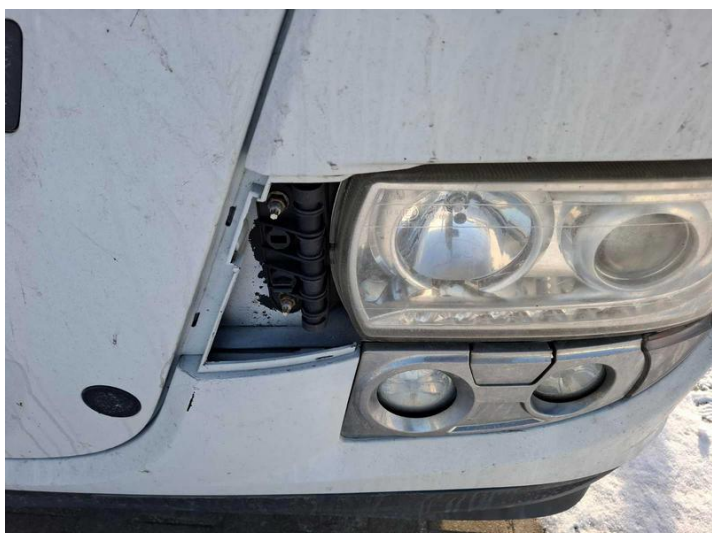
Fot. nr 38



Fot. nr 39



Fot. nr 40



Fot. nr 41



Fot. nr 42



Fot. nr 43



Fot. nr 44



Fot. nr 45



Fot. nr 46



Fot. nr 47



Fot. nr 48



Fot. nr 49



Fot. nr 50



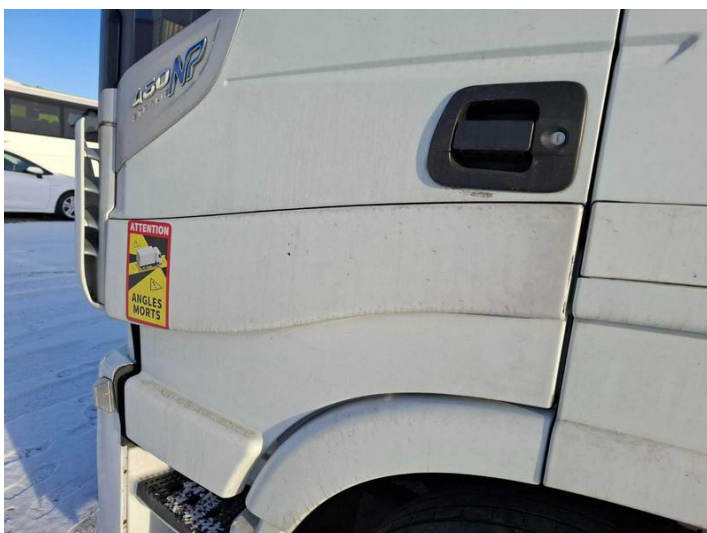
Fot. nr 51



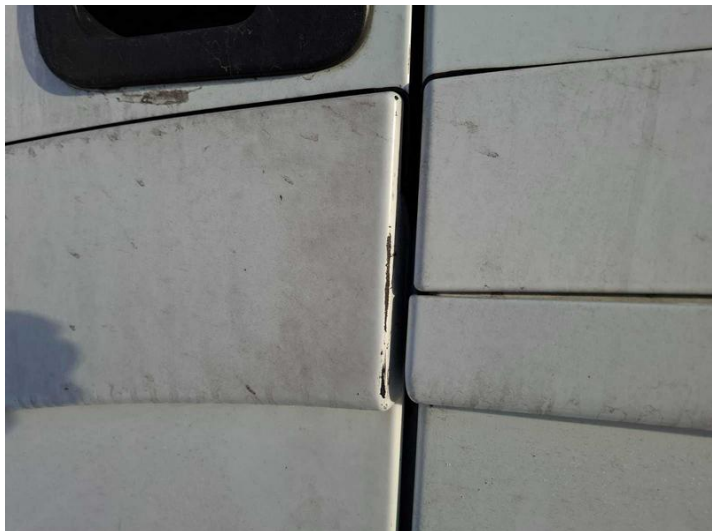
Fot. nr 52



Fot. nr 53



Fot. nr 54



Fot. nr 55



Fot. nr 56



Fot. nr 57



Fot. nr 58



Fot. nr 59



Fot. nr 60



Fot. nr 61



Fot. nr 62



Fot. nr 63



Fot. nr 64



Fot. nr 65



Fot. nr 66



Fot. nr 67



Fot. nr 68



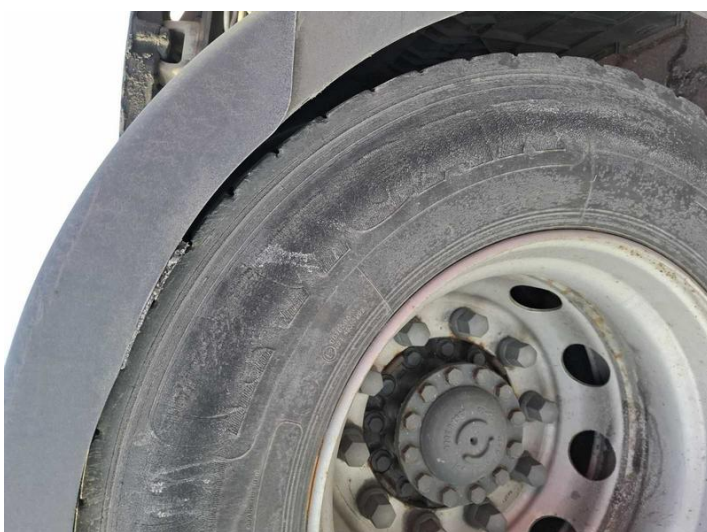
Fot. nr 69



Fot. nr 70



Fot. nr 71



Fot. nr 72



Fot. nr 73



Fot. nr 74



Fot. nr 75



Fot. nr 76



Fot. nr 77

Dokument wystawiony elektronicznie, wamny bez podpisu