

**GRZEGORZ BALAWENDER**  
rzeczoznawca

Biurow Usług i Analiz Technicznych

balawender.rzeczoznawca@gmail.com

**Ocena techniczna -wycena numer: 0006/2026**

z dnia: 2026/01/08

Rzeczoznawca : Grzegorz Balawender RS001428

Zleceniodawca: VB Leasing Spółka Akcyjna Automotive S.K.A. w restrukturyzacji

Adres: Fabryczna 6, 53-609 Wrocław

Zlec. pismo, znak: 4157601/AT

Zadanie: Ocena stanu technicznego i określenie wartości rynkowej pojazdu

### PODSTAWA OPINII

1 Zlecenie właściciela pojazdu

2 Oględziny pojazdu przeprowadzono na terenie parkingu samochodów powindykacyjnych

Leasy Car S.A. ul. Fabryczna 24 55-080 Pietrzykowice.

### DANE IDENTYFIKACYJNE POJAZDU

Dane: [D] I-2026

Rodzaj pojazdu: **Samochód ciężarowy do 3.5t**

Marka: **OPEL**

Model pojazdu: **Movano 2.2 Diesel MR`22 E6.4 3.5t**

Wersja: **L4**

VIN: **V X E Y D C P A U 1 2 U 8 4 2 0 6**

Nr rejestracyjny: **GD2F953**

Nr Info-Ekspert: **028-08208**

Rok produkcji: **2022**



Wskazanie drogomierza 202673 km

Data pierwszej rejestracji 2022/10/10

Data ważności badania technicznego 2025/10/10

Rodzaj zabudowy skrzyniowa kurtynowa z dachem stałym

Rodzaj kabiny krótka

Dop. masa całkow. / Ładowność 3500 kg / 945 kg

Liczba osi / Rodzaj napędu / Skrzynia biegów 2 / przedni (4x2) / manualna

Rozstaw osi 4035 mm

Jednostka napędowa z zapłonem samoczynnym

Pojemność / Moc silnika 2179 ccm / 121kW (165KM)

Doładowanie Turbosp. z chłodn. powietrza

Liczba cylindrów / Układ cylindrów 4 / rzędowy

Norma spalin E6.4

Kolor powłoki lakierowej, (rodzaj lakieru)

BIAŁY 2-warstwowy typu uni

## RÓŻNICE WZGLĘDEM POJAZDU BAZOWEGO

Wycena wykonana na podstawie pojazdu o zbliżonych parametrach. Zmodyfikowane elementy to:

Pojazd bazowy	Pojazd wyceniany
Wypożyczenie kabiny:	Zabudowa sypialna kabiny górna
Wymiary zabudowy	długość: 4900 mm / szerokość: 2300 mm / wysokość burt: 400 mm
Wypożyczenie zabudowy:	Kurtyna z dachem stałym

## WYPOSAŻENIE STANDARDOWE

L.p. Nazwa elementu wyposażenia	L.p. Nazwa elementu wyposażenia
1 Antena radiowa + DAB na dachu	11 Światła obrysowe
2 Immobilizer	12 Tarcze kół stalowe 15"
3 Klimatyzacja	13 Tempomat z ogranicznikiem prędkości
4 Kolumna kierownicy regulowana	14 Wskaźnik zmiany biegu GSI
5 Komputer pokładowy	15 Wspomaganie układu kierowniczego
6 Poduszka powietrzna kierowcy	16 Zagłówki foteli przednich komfortowe
7 System elektronicznej kontroli toru jazdy ESP	17 Zamek centralny zdalnie sterowany
8 Szyby barwione	18 Zestaw naprawczy opon
9 Szyby przednie regulowane elektrycznie	19 Złącze elektryczne odbioru mocy dla konwersji
10 Światła do jazdy dziennej	

### L.p. Nazwa pakietu / elementu pakietu wyposażenia standardowego

- 1 ABS + system wspomagania nagłego hamowania  
ABS - system zapobiegający blokowaniu kół  
System wspomagania nagłego hamowania
- 2 Lusterka zewnętrzne podgrzewane i regulowane elektrycznie  
Lusterka zewnętrzne regulowane elektrycznie  
Lusterka zewnętrzne podgrzewane elektrycznie
- 3 Pakiet siedzeń podstawowy  
Fotel pasażera podwójny  
Fotel kierowcy regulowany manualnie w 4 kierunkach
- 4 Radio cyfrowe DAB FM USB Bluetooth  
Radioodtwarzacz  
Głośniki 4 szt.  
Sterowanie radiem w kierownicy  
Zestaw głośnomówiący "Bluetooth"  
Tuner radiowy cyfrowy DAB  
Złącze USB + AUX-in

## WYPOSAŻENIE DODATKOWE

### L.p. Nazwa elementu wyposażenia

- 1 +Dodatkowe poduszki pneumatyczne zawieszenia tylnego
- 2 +Ogrzewanie niezależne
- 3 Pakiet Comfort  
Półka pod sufitem  
Deska rozdzielcza "Techno"  
Obramówki zegarów w kolorze Chrome
- 4 Pakiet Connect (dopłata)  
Klimatyzacja automatyczna  
Wyświetlacz 7" dotykowy  
System Apple Carplay/Android Auto  
Wyświetlacz monochromatyczny LCD pomiędzy zegarami  
System obsługi komend głosowych przez smartfon  
Złącze "USB" do ładowania pod podłokietnikiem
- 5 Pakiet Design 1 (dopłata)  
Światła p/mgielne przednie  
Kołpaki kół  
Światła do jazdy dziennej LED
- 6 +Skrzynka narzędziowa
- 7 Tarcze kół stalowe 16" (dopłata)

8 +Zbiornik na wodę

**OPIS ZAMONTOWANEGO W POJEŹDZIE OGUMIENIA**

Koło	Marka, typ	Bieżnik [mm]	Zużycie [%]
Przednie lewe:	*NEXEN 215/75 R16 116/114R CT 8	3,0	85
Przednie prawe:	*NEXEN 215/75 R16 116/114R CT 8	3,0	85
Tylne lewe:	*NEXEN 215/75 R16 116/114R CT 8	2,0	96
Tylne prawe:	*NEXEN 215/75 R16 116/114R CT 8	2,0	96

**KOREKTY WARTOŚCI POJAZDU****KOREKTA ZA PIERWSZĄ REJESTRACJĘ ( + )**

Korekta uwzględnia wpływ daty pierwszej rejestracji pojazdu (pierwszego dopuszczenia do ruchu po zakupieniu pojazdu nowego) na jego wartość. Przyjmuje się, że pojazd bazowy został zarejestrowany po raz pierwszy 2022/05/15. Pojazd wyceniany został zarejestrowany 5 miesięcy później, zatem jego okres eksploatacji jest krótszy od okresu eksploatacji pojazdu bazowego i stąd wynika dodatnia korekta wartości.

**KOREKTA ZA ZMIANĘ WYPOSAŻENIA KABINY KIEROWCY ( + )**

Pojazd bazowy i wyceniany różnią się zamontowanym wyposażeniem kabiny kierowcy. Korekta jest wyceną różnicy pomiędzy wartościami kabin pojazdu bazowego i wycenianego.

**KOREKTA ZA ZMIANĘ PARAMETRÓW ZABUDOWY ( + )**

Pojazd bazowy i wyceniany różnią się wielkością i / lub wyposażeniem zabudowy ładunkowej. Korekta jest wyceną różnicy pomiędzy wartościami zabudów pojazdu bazowego i wycenianego.

**KOREKTA ZA WYPOSAŻENIE ( + )**

Wyposażenie pojazdu powoduje powiększenie wartości pojazdu, gdy jest wyposażeniem ponadstandardowym oraz jest sprawne, czyli zdolne do spełnienia swojej funkcji. Wielkość korekty wartości bazowej, związanej z wyposażeniem dodatkowym pojazdu została określona na podstawie udziału tego wyposażenia w wartości standardowo wyposażonego nowego pojazdu z uwzględnieniem amortyzacji pojazdu i zwiększonej amortyzacji jego wyposażenia.

**KOREKTA ZA PRZEBIEG ( - )**

Korekta uwzględnia wpływ przebiegu pojazdu na jego wartość. Wartość bazowa (skorygowana o wpływ pierwszej rejestracji) została określona dla przebiegu normatywnego 105 300 km. Zweryfikowany przebieg wycenianego pojazdu jest większy od normatywnego o 97 373 km. Powoduje to zastosowanie korekty wartości w wysokości -17,53%.

**KOREKTY RÓŻNE:****Stan utrzymania i dbałość o pojazd ( - )**

Stan utrzymania i dbałość o pojazd mogą mieć wpływ na wartość rynkową pojazdu w przypadku, gdy stan wycenianego pojazdu istotnie odbiega od dobrego, odpowiedniego dla danego okresu eksploatacji i przebiegu. Stwierdzony ponadprzeciętnie dobry stan świadczący o wyjątkowej dbałości o pojazd może stanowić podstawę korekty dodatniej wartości, stan gorszy od typowego dobrego - podstawę do korekty ujemnej.

Opisane w OT

**Aktualność badań technicznych ( - )**

Podstawą do zastosowania korekty jest wada prawna w postaci zakazu użytkowania pojazdu na dzień 2026/01/08, koszt wykonania wymaganego badania technicznego jak też, szczególnie w przypadku pojazdów wieloletnich i trwale wyłączonych z eksploatacji, ewentualna konieczność przeprowadzenia usprawniającej pojazd naprawy.

Wartość korekty została oszacowana automatycznie, na podstawie okresu eksploatacji pojazdu: 39 mies.

**Silnik ( - )**

Możliwa usterka silnika.

**KOREKTY RÓŻNE RAZEM ( - )****KOREKTA ZA OGUMIENIE ( - )**

Korekta uwzględnia wpływ stanu ogumienia na wartość pojazdu. Zużycie poszczególnych opon zostało określone z uwzględnieniem zmierzonej wysokości ich bieżnika. Punktem odniesienia jest ogumienie o zużyciu 50%.

## OPIS STANU TECHNICZNEGO ZESPOŁÓW POJAZDU



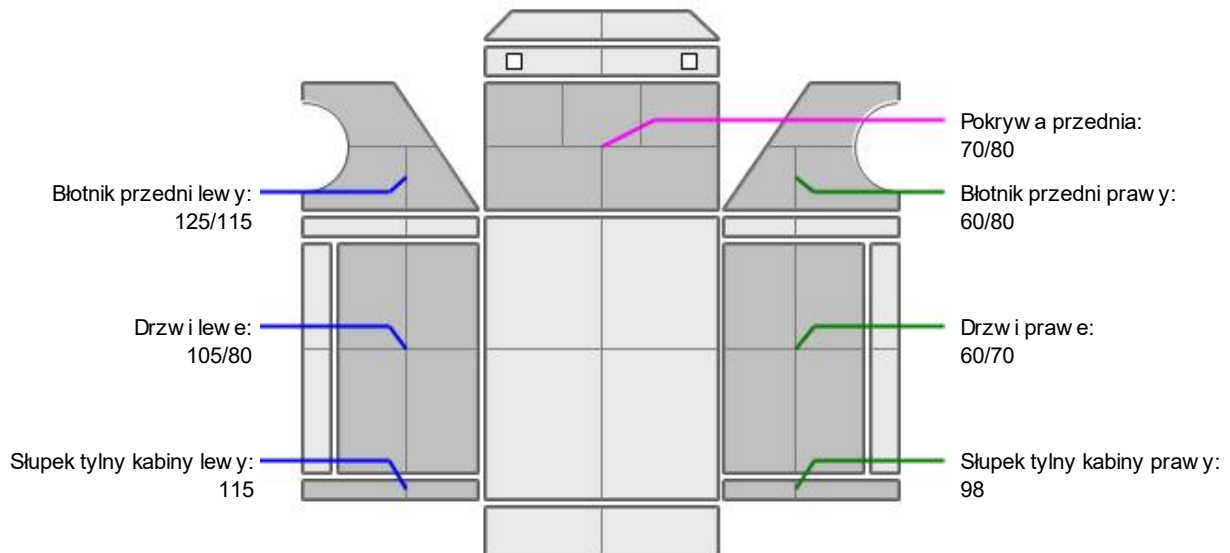
### KABINA KIEROWCY - Szkielet i poszycia zewnętrzne

L.p.	Nazwa elementu	L / P	Rodzaj uszkodzenia	Opis	Fot. nr
1	Próg	L	Starcia powłoki lakierowej		

Pojazd po naprawie blacharsko-lakierniczej lewego przodu, ślady lakierowania lewego słupka " A".



### KABINA KIEROWCY – Opis powłoki lakierowej



L.p.	Nazwa elementu	L / P	Grubość powłoki [µm]	Opis
1	Pokrywa przednia		70/80	
2	Błotnik przedni	L	125/115	
3	Drzwi	L	105/80	
4	Słupki tylny kabiny	L	115	
5	Błotnik przedni	P	60/80	
6	Drzwi	P	60/70	
7	Słupki tylny kabiny	P	98	

**WYPOSAŻENIE ZEWNĘTRZNE**

L.p.	Nazwa elementu	L / P	Rodzaj uszkodzenia	Opis	Fot. nr
1	Poszycie zderzaka przedniego		Zarysowane, zdeformowane		
2	Zderzak tylny		Wgnieciony		
3	Szyba przednia		Odprysk warstwy zewnętrznej		

**KABINA KIEROWCY – Wyposażenie wewnętrzne**

L.p.	Nazwa elementu	L / P	Rodzaj uszkodzenia	Opis	Fot. nr
1	Fotel przedni	L	Przepalone miejscowo poszycie		
2	Fotel przedni	P	Zabrudzony		
3	Akumulator		Rozładowany/zużyty		

Wnętrze zabrudzone.

Brak możliwości weryfikacji poprawności działania wyposażenia wew. kabiny.

**SILNIK z osprzętem, układem paliwowym i wydechowym**

Silnik o zapłonie samoczynnym nie uruchomiono.

Po podłączeniu zewnętrznego źródła zasilania rozrusznik podejmuje pracę.

Silnik obraca się ze znacznym oporem i nie uruchamia się.

Możliwa usterka silnika, weryfikacja do przeprowadzenia w warunkach serwisowych.

Brak korka zbiornika wyrównawczego cieczy chłodzącej.

Widoczne zapoczenia-wycieki olejowe

**UKŁAD NAPĘDOWY**

Brak możliwości weryfikacji poprawności działania

**ZAWIESZENIE I KOŁA**

Szczegółowa weryfikacja stanu zużycia eksploatacyjnego elementów zawieszenia kół możliwa do wykonania w warunkach serwisowych lub na SKP

**UKŁAD KIEROWNICZY**

Brak możliwości sprawdzenia poprawności działania.

**UKŁAD HAMULCOWY**

Brak warunków do weryfikacji stanu zużycia okładzin ciernych.

**NADWOZIE ŁADUNKOWE**

L.p.	Nazwa elementu	L / P	Rodzaj uszkodzenia	Opis	Fot. nr
1	Opończa		Rozdarcia		

**JAZDA KONTROLNA**

Brak możliwości przeprowadzenia.

**DOKUMENTY I KOMPLETACJA POJAZDU**

1	Książka serwisowa	NIE
2	Kluczyki (ilość sztuk)	1
3	Dowód rejestracyjny	NIE
4	Faktura (rachunek) zakupu	TAK
5	Zestaw narzędzi fabrycznych	NIE
6	Podnośnik samochodowy	NIE
7	Instrukcja obsługi	TAK
8	Gaśnica	TAK
9	Trójkąt ostrzegawczy	TAK
10	Apteczka	NIE

**POZOSTAŁE INFORMACJE****1 Pochodzenie pojazdu**

Zakupiony w Polsce

**2 Badanie poprawności numerów identyfikacyjnych**

Numer VIN odczytano z natury

**3 Weryfikacja odczytanego stanu drogomierza**

Przebieg odczytano z natury i nie weryfikowano jego autentyczności.

**4 Historia pojazdu gov.pl**

W dniu 19-11-2024 odnotowano zapis powstania szkody istotnej

Klauzule ograniczające:

1. Niniejsza ocena służy wyłącznie do oszacowania wartości rynkowej przedmiotu wyceny i nie może być wykorzystywana do żadnego innego celu.
2. Wycenę sporządzono w oparciu o badanie organoleptyczne wycenianego przedmiotu w warunkach występujących w miejscu jego udostępnienia. Nie prowadzono badań diagnostycznych i weryfikacji warsztatowej.
3. Rzeczoznawca nie bierze na siebie odpowiedzialności za wady ukryte niemożliwe do stwierdzenia metodami, którymi prowadzono badania i ewentualne wynikające z tego skutki podczas dalszego użytkowania przedmiotu wyceny.
4. Rzeczoznawca nie ponosi odpowiedzialności za ewentualne wady wyceny, powstałe z przyjęcia za podstawę wyceny informacji o stanie przedmiotu wyceny, jeśli brak było podstaw do kwestionowania ich zgodności ze stanem rzeczywistym lub te? ustalenie tego stanu przez wykonawcę było niemożliwe lub bardzo utrudnione.
5. Rzeczoznawca nie bierze odpowiedzialności za ewentualne braki wyposażenia.
6. Powyższa wycena nie jest ekspertyza techniczna przedmiotu wyceny, ocena stanu ma jedynie charakter informacyjny.

**DOKUMENTACJA FOTOGRAFICZNA**



Fot. nr 1



Fot. nr 2



Fot. nr 3



Fot. nr 4



Fot. nr 5



Fot. nr 6



Fot. nr 7



Fot. nr 8



Fot. nr 9



Fot. nr 10



Fot. nr 11



Fot. nr 12



Fot. nr 13



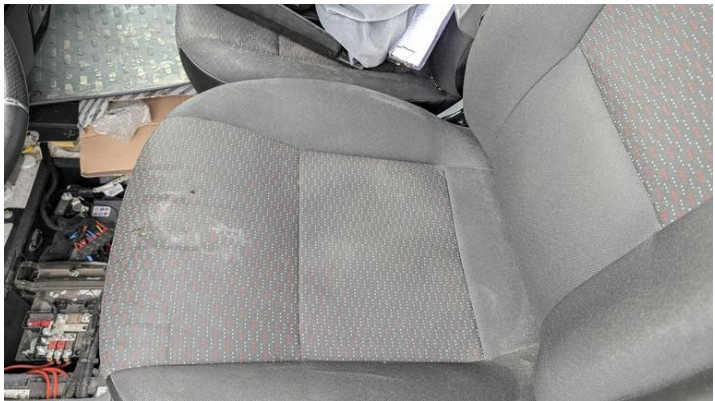
Fot. nr 14



Fot. nr 15



Fot. nr 16



Fot. nr 17



Fot. nr 18



Fot. nr 19



Fot. nr 20



Fot. nr 21



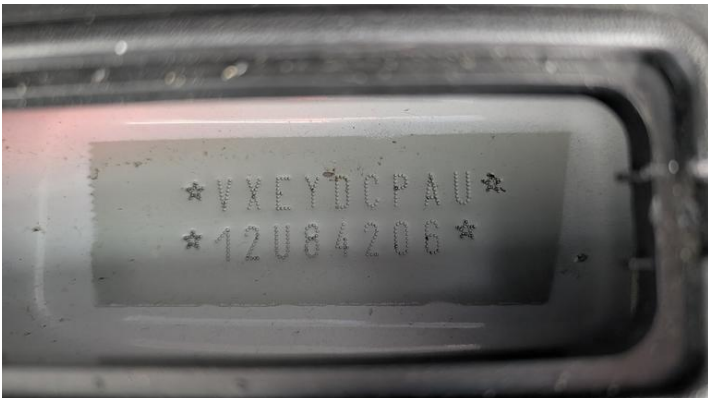
Fot. nr 22



Fot. nr 23



Fot. nr 24



Fot. nr 25



Fot. nr 26



Fot. nr 27



Fot. nr 28

*Dokument wystawiony elektronicznie, ważny bez podpisu*

*Dokument wystawiony elektronicznie, ważny bez podpisu*