

Wycena wartości rynkowej

Wycena nr 97233/B/2025



Cel wyceny

Oszacowanie wartości rynkowej

Przedmiot wyceny

Kombajn Rostselmash Nova 330 z hederem zbożowy

Zleceniodawca

VB Leasing S.A.-Idea Getin Leasing S.A.
53-611 Wrocław, Strzegomska 42b

Miejsce oględzin

ul. Fabryczna 24, 55-080 Pietrzykowice

Data oględzin:

2025-12-09

Data wyceny:

2025-12-11

Data na jaką szacowano wartość:

2025-12-11

Wykonawca wyceny:

inż. Jarosław Będzieszak

Podstawa metodologiczna wyceny

Aby spełnić cel i przeznaczenie wyceny określone potrzebą zleceniodawcy należy ustalić wartość rynkową maszyny.

Wartość rynkowa - jest definiowana jako racjonalnie określona ilość pieniędzy, którą chętny kupujący będzie skłonny zaoferować chętnemu sprzedającemu w zamian za przedmiot transakcji, przy założeniu równości stron, bez istnienia żadnego przymusu wpływającego na decyzję o zakupie i sprzedaży, przy pełnej znajomości przedmiotu i okoliczności transakcji oraz zachowaniu odpowiednio długiego czasu wyeksponowania przedmiotu sprzedaży na wolnym rynku.

Powyższa wartość uwzględnia m.in rodzaj i zastosowanie maszyn, jej wytwórcę, wyposażenie, stan techniczny, stopień zużycia i wiek środka technicznego, okres i sposób eksploatacji, a także warunki popytu i podaży określające atrakcyjność rynkową.

Wycena dla sprzedaży wymuszonej

Niniejsza wycena wartości określa wartość rynkową oraz wartość przy sprzedaży wymuszonej. Zgodnie z definicją wartości rynkowej, wartość ta zakłada odpowiednio długi czas wyeksponowania na rynku. Czas wyeksponowania jest niezbędny aby pozyskać chętnego kupującego który jest w stanie zaoferować cenę rynkową. W określonych warunkach koszty obsługi, magazynowania lub zawartej umowy nie umożliwiają wymagane długie wyeksponowanie na rynku. W takich sytuacjach określa się niższą wartość za którą będzie możliwość pozyskania chętnego nabywcy w czasie wyeksponowania możliwym w określonych warunkach.

Przedmiot wyceny

Urządzenie:

Kombajn z hederem zbożowym, wózkiem i stołem hederu

Marka – model:

Kombajn Rostselmash Nova 330, heder Power Stream 500

Opis:

Kombajn zbożowy Rostselmash Nova 330 z hederem Power Stream 500 służy do skutecznego zbioru zbóż na małych i średnich gospodarstwach. Heder Power Stream 500 umożliwia równomierne podawanie masy roślinnej, co poprawia wydajność pracy. Maszyna jednocześnie kosi, młóci i oddziela ziarno od plew, zapewniając czysty plon. Dzięki nowoczesnym rozwiązaniom technicznym kombajn jest łatwy w obsłudze i ekonomiczny w użytkowaniu.

Nr seryjny kombajnu: R0NOV330000446 (odczytany tabliczki znamionowej)

Rok produkcji kombajnu: 2019 (odczytany tabliczki znamionowej)



Dane techniczne kombajnu

Parametr	Dane
Model	Rostselmash Nova 330
Silnik	Cummins QSB4.5, 4,5 l
Moc silnika	ok. 129 kW (175 KM)
Typ transmisji	Hydrostatyczna
Liczba biegów	3
Heder Power Stream (standard)	4 m / opcjonalnie 5 m szerokości cięcia
Prędkość ruchu noży hедера	1140 su-/min

Parametr	Dane
Bęben młócający – średnica	600 mm
Bęben młócający – długość	1185 mm
Powierzchnia klepiska (concave)	0,93 m ²
Liczba wytrząsaczy słomy	4
Powierzchnia separacji słomy	4,34 m ²
System oczyszczania	2-sitowy, wentylator 350–1200 obr./min
Pojemność zbiornika ziarna	4900 l
Szybkość rozładunku	50 l/s
Długość ślimaka rozładunkowego	4,1 m
Wysokość rozładunku	4,0 m
Kabina / System informacyjny	Comfort Cab + Adviser II
Rozstaw osi	3600 mm
Rozstaw kół napędowych	2770 mm

Nr seryjny hederu: ROPSN500000132 (odczytany tabliczki znamionowej)

Rok produkcji hederu: 2019 (odczytany tabliczki znamionowej)



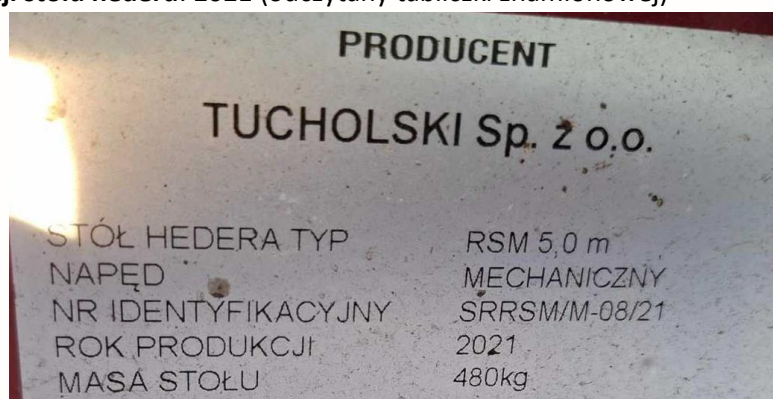
Dane techniczne hederu

Parametr	Wartość / Opis
Nazwa modelu	Power Stream 500 (uniwersalny heder zbożowy)
Przeznaczenie	Zbiór zbóż (pszenica, jęczmień, owies itp.)
Szerokość robocza	~5,0 m (500 cm)
Napęd jednostki tnącej	Planetarny reduktor / hydrauliczny napęd
Prędkość ruchu noży	~1 140 suwów/min
Stół nagarniacza	Hydrauliczny z kontrolą z kabiny

Parametr	Wartość / Opis
System kopiowania terenu	Standardowy system podążania za konturem pola
Adaptory/wyposażenie opcjonalne	Adapter do rzepaku (opcjonalny)
Zastosowanie z kombajnami	Nova 330 i inne modele z rodziny Power Stream

Nr seryjny stołu hederu: SRRSM/M-08/21 (odczytany tabliczki znamionowej)

Rok produkcji stołu hederu: 2021 (odczytany tabliczki znamionowej)



Nr seryjny wózek hederu: RSM/B-82 (odczytany tabliczki znamionowej)

Rok produkcji wózek hederu: 2021 (odczytany tabliczki znamionowej)



OPONY:

Przód: AGRO 750/65 R26 zużycie 15%

Tył: AGRO 18.4R24 zużycie 15%

PODWOZIE:

Poszczególne elementy zawieszenia wszystkich kół bez widocznych uszkodzeń.

Podczas krótkiej próby ruchowej wykonanej w warunkach parkingowych nie stwierdzono nadmiernych luzów w układzie zawieszenia kół.



Układ hamulcowy – w warunkach parkingowych nie stwierdzono nieprawidłowości w funkcjonowaniu.

UKŁAD NAPEŁDOWY:

Silnik – rozruch i praca prawidłowe. Silnik uruchomiono po zmostkowaniu rozrusznika, ponieważ brak jest reakcji na włącznik zapłonu. Zwiększono głośność pracy osprzętu silnika.

Skrzynia biegów – nie stwierdzono nieprawidłowości w pracy podczas krótkiej próby ruchowej wykonanej w warunkach parkingowych.

Dokumentacja fotograficzna:





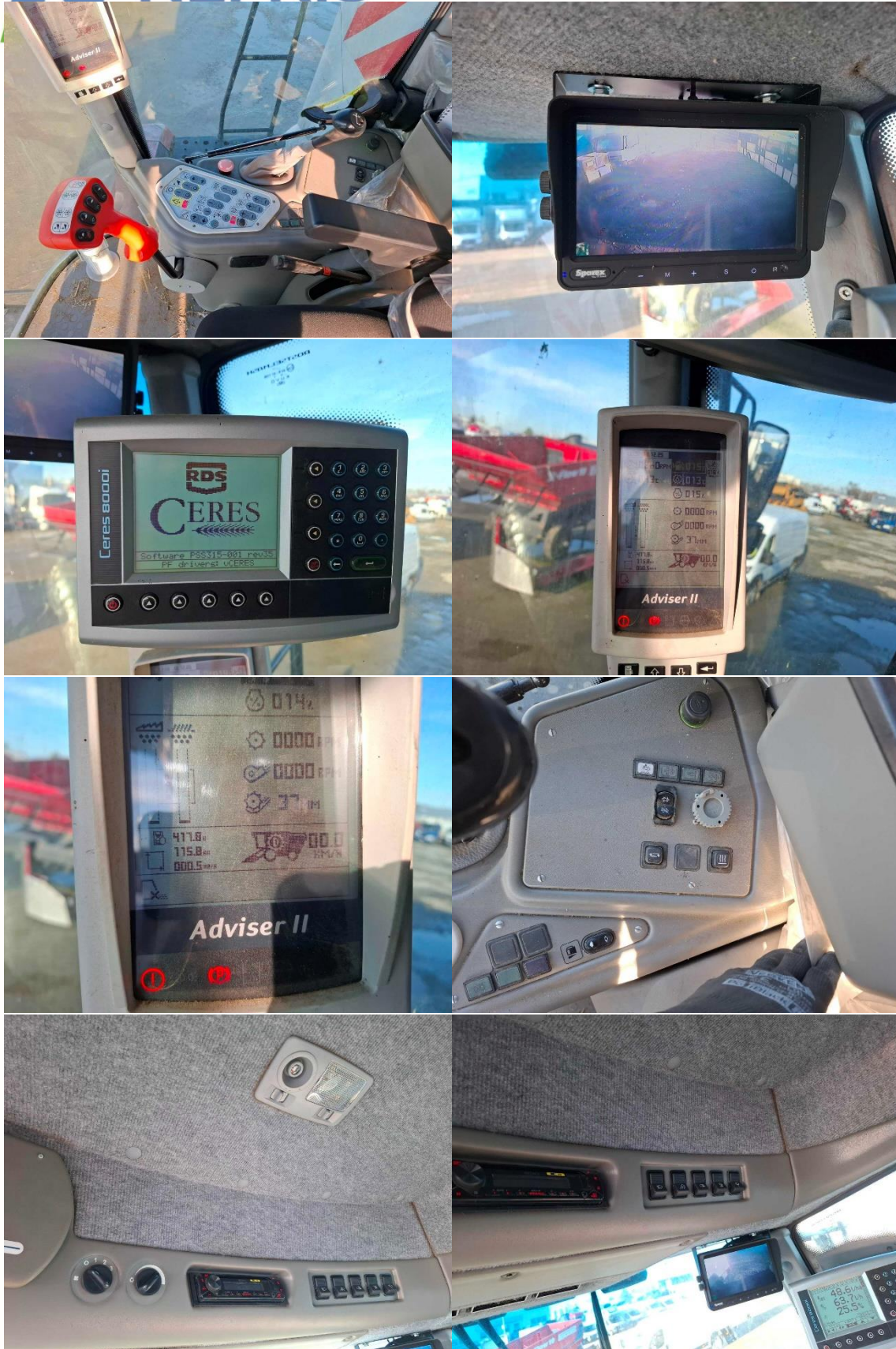
NEFRIS



● Nefris
ul. Grunwaldzka 229
85-451 Bydgoszcz

● KRS 0000554473
NIP 9671364610
REGON 361312814

● tel. 52 520 82 00
biuro@nefris.pl
www.nefris.pl



- Nefris
uL Grunwaldzka 229
85-451 Bydgoszcz

- KRS 000054473
NIP 9671364610
REGON 361312814

- tel. 52 520 82 00
biuro@nefris.pl
www.nefris.pl

NEFRIS



● Nefris
ul. Grunwaldzka 229
85-451 Bydgoszcz

● KRS 0000554473
NIP 9671364610
REGON 361312814

● tel. 52 520 82 00
biuro@nefris.pl
www.nefris.pl



● Nefris
ul. Grunwaldzka 229
85-451 Bydgoszcz

● KRS 0000554473
NIP 9671364610
REGON 361312814

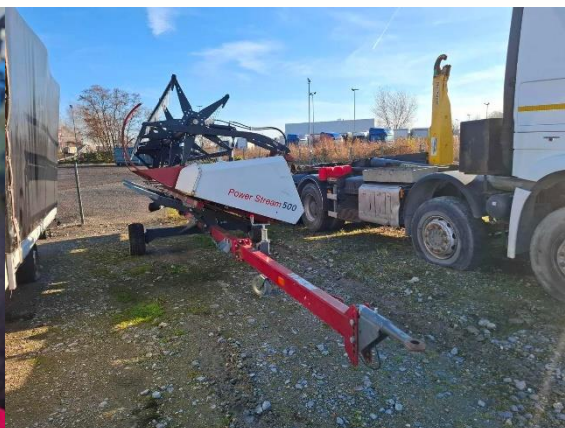
● tel. 52 520 82 00
biuro@nefris.pl
www.nefris.pl

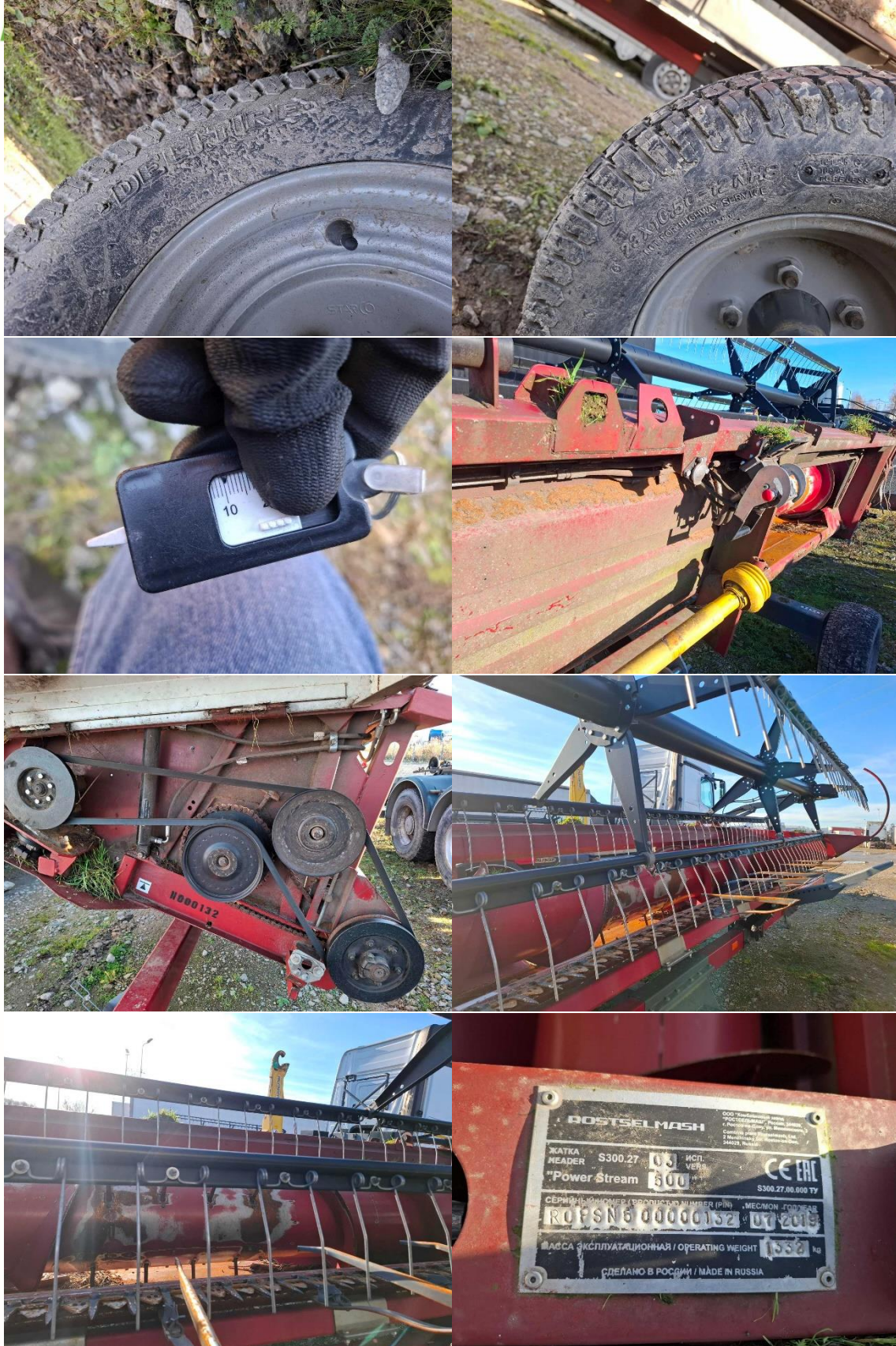


- Nefris
ul. Grunwaldzka 229
85-451 Bydgoszcz

- KRS 0000554473
NIP 9671364610
REGON 361312814

- tel. 52 520 82 00
biuro@nefris.pl
www.nefris.pl





● Nefris
ul. Grunwaldzka 229
85-451 Bydgoszcz

● KRS 0000554473
NIP 9671364610
REGON 361312814

● tel. 52 520 82 00
biuro@nefris.pl
www.nefris.pl



● Nefris
uL Grunwaldzka 229
85-451 Bydgoszcz

● KRS 0000554473
NIP 9671364610
REGON 361312814

● tel. 52 520 82 00
biuro@nefris.pl
www.nefris.pl

