

Opinia numer: 13 DOA 01 26

z dnia: 2026/01/14

Wykonawca opinii : inż. Wojciech Sowa, mgr inż. Wojciech Maruda

Zleceniodawca: VB Leasing S.A.

Adres: ul. Fabryczna 6, 53-609 Wrocław

Sygnatura akt: 0704061/2015/OPER/KRAC

Zadanie: Określenie wartości rynkowej pojazdu

DANE IDENTYFIKACYJNE POJAZDU

Dane: [D] I-2026

Marka: FIAT

Rok produkcji: 2015

Model: Fiorino 1.4 MR`08 E5 1.7t

Wersja: Base

Nr rejestracyjny: KR8J489

Rodzaj pojazdu: Samochód ciężarowy do 3.5t

VIN: ZFA22500006B07279



Nr INFO-EKSPERT / ID pojazdu	045-04060 / 149152
Data pierwszej rejestracji	2015/12/11
Data ważności badania technicznego	2022/02/22
Wskazanie drogomierza	96825 km
Okres eksploatacji pojazdu (15/12/11-26/01/14)	121 mies.
Kolor powłoki lakierowej, (rodzaj lakieru)	biały 2-warstwowy typu uni
Dop. masa całkowita / Ładowność	1680 kg / 610 kg
Rodzaj nadwozia	furgon 3 drzwiowy 2 osobowy
Liczba osi / Rodzaj napędu / Skrzynia biegów	2 / przedni (4x2) / manualna
Rozstaw osi	2513 mm
Jednostka napędowa	z zapłonem iskrowym (wtrysk)
Pojemność / Moc silnika	1368 ccm / 57kW (77KM)
Liczba cylindrów / Układ cylindrów	4 / rzędowy
Norma spalin	E5
Długość / Szerokość / Wysokość	3864 mm / 1716 mm / 1721 mm

ZAŁĄCZNIKI

- 1 Ocena techniczna
- 2 Dokumentacja fotograficzna

3 Opis powłoki lakierowej

OCENA TECHNICZNA nr: 13 DOA 01 26

z dnia: 2026/01/14

Wykonawca opinii : in . Wojciech Sowa, mgr in . Wojciech Maruda

Zleceniodawca: VB Leasing S.A.

Adres: ul. Fabryczna 6, 53-609 Wrocław

Sygnatura akt: 0704061/2015/OPER/KRAC

Zadanie: Okre lenie warto ci rynkowej pojazdu

DANE IDENTYFIKACYJNE POJAZDU

Dane: [D] I-2026

Marka: FIAT

Rok produkcji: 2015

Model: Fiorino 1.4 MR`08 E5 1.7t

Wersja: Base

Nr rejestracyjny: KR8J489

Rodzaj pojazdu: Samochód ci arowy do 3.5t

VIN: ZFA22500006B07279

Nr INFO-EKSPERT / ID pojazdu

045-04060 / 149152

Data pierwszej rejestracji

2015/12/11

Data wa no ci badania technicznego

2022/02/22

Wskazanie drogomierza

96825 km

Okres eksploatacji pojazdu (15/12/11-26/01/14)

121 mies.

Kolor powłoki lakierowej, (rodzaj lakieru)

biały 2-warstwowy typu uni

Rodzaj nadwozia

furgon 3 drzwiowy 2 osobowy

Liczba osi / Rodzaj nap du / Skrzynia biegów

2 / przedni (4x2) / manualna

Jednostka nap dowa

z zapłonem iskrowym (wtrysk)

Pojemno / Moc silnika

1368 ccm / 57kW (77KM)

WYPOSA ENIE (2015.01-2016.05)

L.p.	Nazwa elementu wyposażenia	L.p.	Nazwa elementu wyposażenia
1	ABS + EBD - system dystrybucji siły hamowania	7	Przegroda przestrzeni baga owej
2	Dywaniki	8	Przygotowanie do monta u radia
3	+Instalacja gazowa (gazu LPG)	9	+Radioodtwarzacz CD marki KENWOOD (nie działa)
4	Kolumna kierownicy regulowana	10	Szyby atermiczne
5	Listwy boczne	11	Wspomaganie układu kierowniczego
6	Poduszka powietrzna kierowcy	12	Wyłó enie przestrzeni ładunkowej z PCV

OPIS ZAMONTOWANEGO W POJE DZIE OGUMIENIA

Koło	Marka, typ	Bieżnik [mm]	Zu ycie [%]
Przednie lewe:	PIRELLI 175/70 R14 84T P 4 CINTURATO TL	5,5	45
Przednie prawe:	PIRELLI 175/70 R14 84T P 4 CINTURATO TL	5,5	45
Tylne lewe:	PIRELLI 175/70 R14 84T P 4 CINTURATO TL	4,5	59
Tylne prawe:	PIRELLI 175/70 R14 84T P 4 CINTURATO TL	4,5	59

UWAGI

Ogl dzin dokonano na terenie parkingu samochodów powindykacyjnych : 55-080 Pietrzykowice ul. Fabryczna 24.

Podczas ogl dzin przedło ono do wgl du:

- wydruk z bazy danych Centralnej Ewidencji Pojazdów
- 1 kluczyk („dorabiany”)

Numer identyfikacyjny (VIN) odczytano z natury i potwierdzono jego zgodność z zapisem w okazanym wydruku.

Brak księgi serwisowej, brak danych o przebiegu całkowitym pojazdu i sposobie jego serwisowania.

W pojeździe zamontowana jest instalacja do zasilania silnika paliwem LPG. Brak dokumentacji technicznej do instalacji i zbiornika paliwa LPG.

Pojazd niesprawny, ze śladami po długotrwałym postoju bez użytkowania.

Do wyceny przyjmuje się wartość przebiegu całkowitego w wysokości wskazań drogomierza.

W bazie danych Centralnej Ewidencji Pojazdów :

- widnieje zapis o zgłoszeniu kradzieży pojazdu i kolejny o jego odnalezieniu (po 4 latach)
- znajdują się zapisy z podanymi odczytami wskazań drogomierza – ostatni z dnia 22.02.2021r przy wskazaniach drogomierza 85981 km

Dane dotyczą masy całkowitej pojazdu, masy własnej i ładowności – podaje się na podstawie dostępnych dokumentów (w warunkach parkingowych brak możliwości weryfikacji danych / zgodnie ze stanem faktycznym).

Pojazd niesprawny, ze śladami po długotrwałym postoju bez użytkowania.

I. Silnik oraz układ napędowy.

Silnik o zapłonie iskrowym - nie uruchomiono. *Po podjęciu próbie zasilania elektrycznego rozrusznik obracał wałem korbowym silnika - nie nastąpił zapłon mieszanki paliwowo-powietrznej. Jednoznaczna weryfikacja przyczyny braku działania silnika i/lub ocena jego stanu technicznego – do wykonania w warunkach warsztatowych.*

Ciśnienie w układach sterowania prac silnika i ciśnienie oleju - w warunkach parkingowych brak jest możliwości jednoznacznego określenia przyczyn wycieków oraz diagnostyka układów.

Stwierdzono ślady wycieków oleju i paliwa oraz przepływy i przedmuchów oleju na elementach silnika i osprzętu.

Układy napędowy, przeniesienia napędu, kierowniczy, hamulcowy, wydechowy, osprzęt silnika i pojazdu (w tym elementy układu sprężarki, instalacja LPG) – nie można sprawdzić w czasie jazdy próbnej.

Skrzynia biegów – nie można sprawdzić w czasie jazdy próbnej, na postoju wybór przełożeń jest możliwy, na obudowie ślady nieszczelności.

II. Układ zawieszenia, układ kierowniczy i elementy podwozia.

Jazdy próbnej nie można wykonać. W wyniku badania organoleptycznego (na terenie parkingu), nie stwierdzono widocznych uszkodzeń ani poszczególnych elementów zawieszenia kół, ani elementów układu kierowniczego. Stwierdzono wyczuwalne luzy w połączeniach ruchomych elementów zawieszenia kół i elementów układu kierowniczego. Elementy układu hamulcowego – powiększone zużycie, tarcze pokryte korozją.

III. Karoseria / nadwozie.

Stwierdzono ślady po wcześniejszych naprawach blacharsko-lakierniczych. Kilka elementów karoserii – z osadem po długim postoju. Zmatowienie powłoki lakierowej.

IV. Stwierdzone w trakcie oględzin uszkodzenia, usterki i wady (w tym wpływające na rynek wartości).

przedmiotowego pojazdu) :

- wszystkie elementy lakierowane karoserii pojazdu posiadaj eksploatacyjne uszkodzenia powłoki lakierowej w postaci zarysowa i/lub porysowa , i/lub otar , i/lub ubytków punktowych (o różnym stopniu intensywności występowania)
- wszystkie elementy obłachowania zewn trznego karoserii pojazdu posiadaj eksploatacyjne uszkodzenia w postaci punktowych wgniecie i/lub dokszałce powierzchni (o różnym stopniu intensywności występowania)
- akumulator – rozładowany i/lub uszkodzony, niesprawny
- kanał dolotowy powietrza do obudowy filtra - zdemontowany
- zderzak przedni – porysowania, otarcia i miejscowe odkształcenia tworzywa
- reflektor przedni lewy – zmatowienie klosza
- reflektor przedni prawy – nieznaczne zmatowienie klosza
- pokrywa komory silnika – nieznaczne uszkodzenia powłoki lakierowej, niewielkie wgniecenia poszycia, korozja przy zamku, niesprawny zamek
- mata wygłuszająca pokrywy komory silnika – zabrudzona i odkształcona
- szyba czołowa – niewielkie i punktowe uszkodzenia
- poszycie dachu – nieznaczne wgniecenia, punktowe wybrzuszenie i ognisko korozji
- błotnik przedni lewy – uszkodzenia powłoki lakierowej, korozja w części dolnej
- drzwi przednie, lewe – uszkodzenia i ubytki powłoki lakierowej na krawędzi tylnej
- obudowa zwierciadła zewn trznego, lewego – nieznaczne zarysowania
- próg lewy – nieznacznie zgięta krawędź dolna
- błotnik/bok tylny lewy – punktowe ognisko korozji, nieznaczne uszkodzenia powłoki lakierowej i wgniecenia oraz wybrzuszenia punktowe
- lampa zespolona tylna, lewa – nieznaczne zarysowania
- zderzak tylny – nieznaczne uszkodzenia, otarcia i odkształcenia
- elementy układu wydechowego – z ogniskami korozji
- elementy podwozia i zbiornik LPG – z ogniskami korozji
- skrzydła drzwi tylnych dwuskrzydłowych – wgniecenia poszycia, uszkodzenia powłoki lakierowej, początki procesów korozyjnych, utrudnione działanie zawiasów
- uszkodzona uszczelka drzwi tylnych
- wnęki kół tylnych wewn trz komory bagażowej - uszkodzenia powłoki lakierowej, wgniecenia poszycia
- zabrudzenia, otarcia i uszkodzenia wykładzin wewn trznych skrzydeł drzwi tylnych
- zabrudzenia, otarcia i uszkodzenia eksploatacyjne wykładziny wewn trznych ścian bocznych przestrzeni bagażowej oraz podłogi
- ściana grodziowa – nieznaczne wgniecenia poszycia, porysowania i ubytki powłoki lakierowej
- błotnik/bok tylny prawy – niewielkie uszkodzenia powłoki lakierowej, niewielkie i punktowe wgniecenia oraz wybrzuszenia poszycia
- próg prawy – niewielkie uszkodzenia powłoki i wgniecenie
- drzwi przednie, prawe - nieznaczne i punktowe ubytki powłoki lakierowej
- obudowa zwierciadła zewn trznego, prawego – niewielkie zarysowania
- błotnik przedni, prawy - uszkodzenia powłoki lakierowej, korozja w części dolnej
- kołpaki obręcz czy kół pojazdu – z niewielkimi otarciami, uszkodzeniami i ubytkami powłoki
- obręcz kół pojazdu – z ubytkami powłoki i ogniskami korozji
- wnęki trz pojazdu – zabrudzone
- wykładziny wewn trzne drzwi – nieznaczne zabrudzenia i otarcia
- poszycia tapicerskie foteli przednich – zabrudzenia, plamy, odkształcenia (uszkodzenia na siedzisku i oparciu fotela kierowcy)
- koło kierownicy - „wytarcia” materiału
- gałka / mieszek osłaniający dźwigni zmiany biegów – „wytarcia” materiału
- wykładzina ściany tylnej – z zabrudzeniami i odbarwieniami
- podsufitka i osłony p-słoneczne – z zabrudzeniami
- sygnalizowana jest bardzo mała ilość paliwa

- do pojazdu doł czono tylko 1 kluczyk („dorobiony”, bez „pilota” w obudowie)
- stwierdzono braki w wyposażeniu podstawowym pojazdu (narzędzia, trójkąt, gałki, podnośnik, koło zapasowe)
- **ustalenie wszystkich uszkodzeń, wad i braków w ukompletowaniu samochodu może być wykonane jedynie podczas oględzin warsztatowych**

ZASTRZEŻENIA OGRANICZAJĄCE.

- 1) Rzeczoznawca nie bierze odpowiedzialności za wady ukryte niemożliwe do stwierdzenia metodami, którymi prowadzono badania i ewentualne skutki wynikające z dalszego użytkowania przedmiotu wyceny.
- 2) W przedmiotowej wycenie określony ogólny stan pojazdu ustalony na dzień wykonywania oględzin (ustalony na podstawie analizy przedłożonych dokumentów oraz oględzin organoleptycznych pojazdu wykonanych w warunkach jakie istniały w miejscu jego okazania - bez wykonywania badań diagnostycznych i weryfikacji warsztatowej).
- 3) Niniejsze oszacowanie nie jest szczegółową ekspertyzą stanu technicznego pojazdu przedstawionego do wyceny i za takie nie może być uznawane.
- 4) Niniejsze opracowanie służy wyłącznie do oszacowania wartości rynkowej pojazdu - tym samym nie może być wykorzystywana do żadnych innych celów.

DOKUMENTACJA FOTOGRAFICZNA

do opinii nr: 13 DOA 01 26

z dnia: 2026/01/14

DANE IDENTYFIKACYJNE POJAZDU

Dane: [D] I-2026

Marka: FIAT

Rok produkcji: 2015

Model: Fiorino 1.4 MR`08 E5 1.7t

Wersja: Base

Nr rejestracyjny: KR8J489

Rodzaj pojazdu: Samochód ci arowy do 3.5t























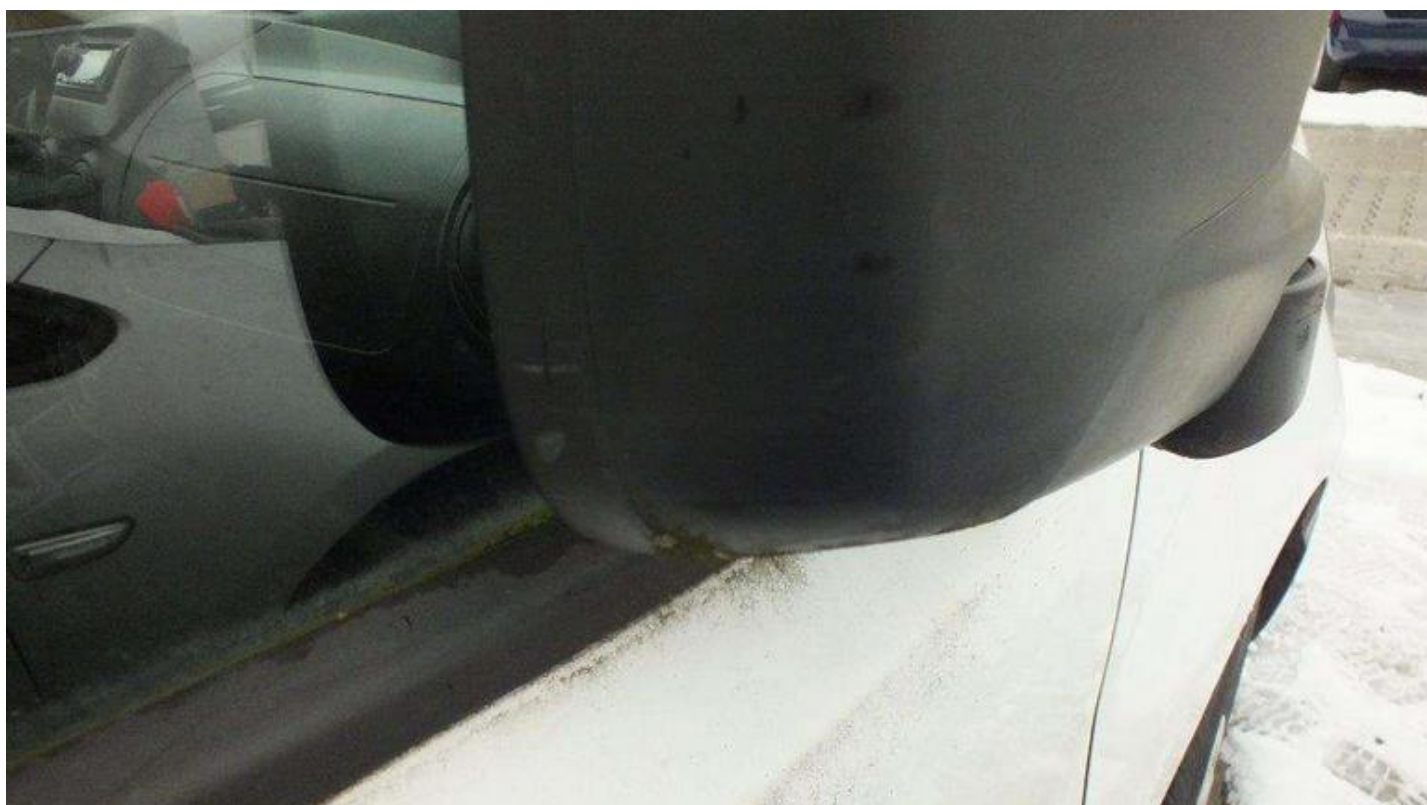












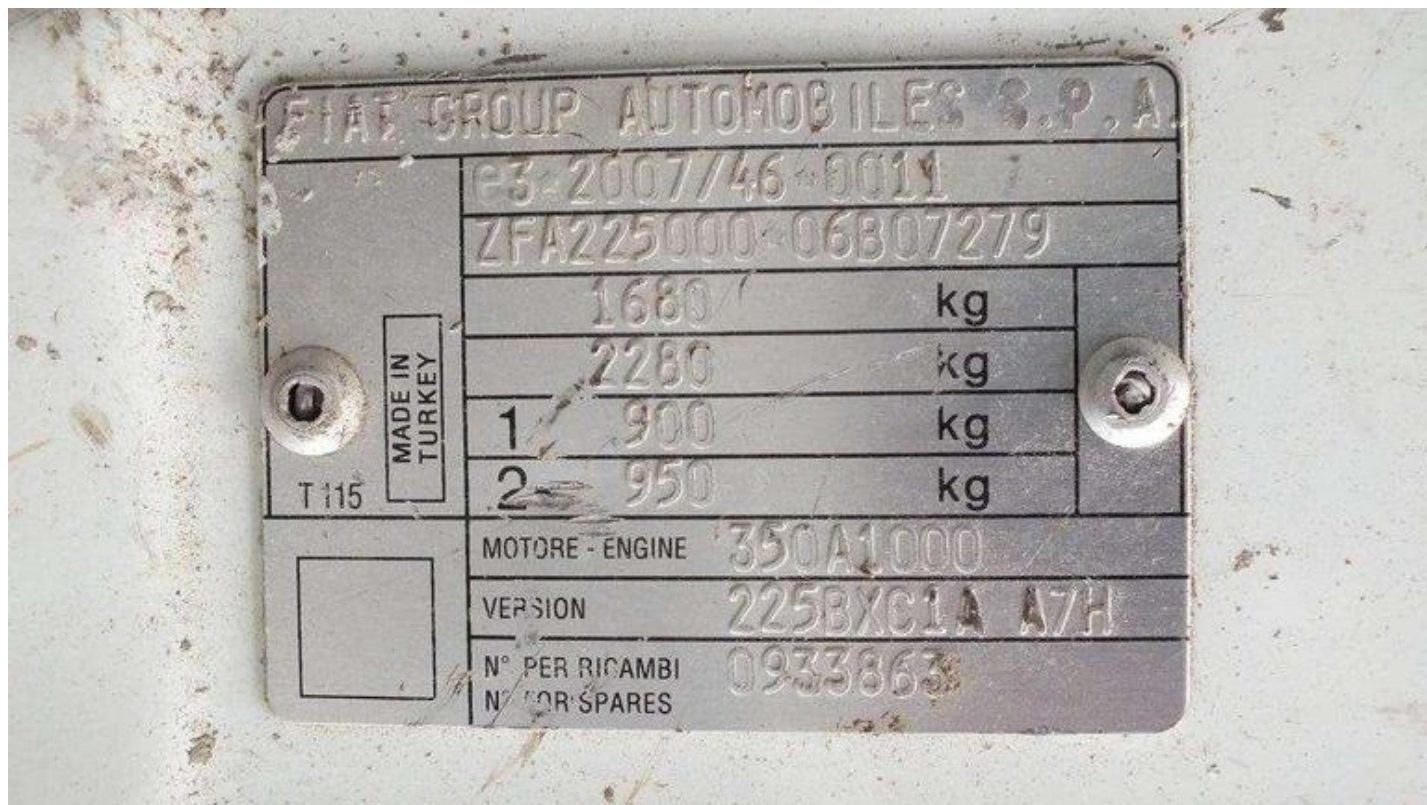












Wykonawca opinii : in . Wojciech Sowa, mgr in . Wojciech Maruda

Zleceniodawca: VB Leasing S.A.

Adres: ul. Fabryczna 6, 53-609 Wrocław

Sygnatura akt: 0704061/2015/OPER/KRAC

Zadanie: Okre lenie warto ci rynkowej pojazdu

DANE IDENTYFIKACYJNE POJAZDU

Dane: [D] I-2026

Marka: FIAT

Rok produkcji: 2015

Model: Fiorino 1.4 MR`08 E5 1.7t

Wersja: Base

Nr rejestracyjny: KR8J489

Rodzaj pojazdu: Samochód ci arowy do 3.5t

OPIS POWŁOKI LAKIEROWEJ

