

GRZEGORZ BALAWENDER
rzecznawca

Biurow Usług i Analiz Technicznych

balawender.rzeczoznawca@gmail.com

OCENA STANU TECHNICZNEGO I WYCENA WARTOŚCI RYNKOWEJ NA POTRZEBY ZLECENIODAWCY

NUMER 170/M/2025

1 PODSTAWA FORMALANA WYCENY

Aby spełnić zadanie określone potrzebą zleceniodawcy, oszacowanie wartości rynkowej środka technicznego zdefiniowane zostanie w następujący sposób.

- wartość rynkowa - jest to racjonalnie określona ilość pieniędzy, którą kupujący będzie skłonny zaoferować chętnemu sprzedającemu w zamian za przedmiot transakcji, przy założeniu równości stron, bez istnienia żadnego przymusu wpływającego na decyzję o zakupie i sprzedaży, przy pełnej znajomości przedmiotu i okoliczności transakcji oraz przy zachowaniu odpowiednio długiego czasu wyeksponowania przedmiotu sprzedaży na wolnym rynku.
- powyższa wartość uwzględnia m.in. wytwórcę, rodzaj i zastosowanie maszyny, jej konstrukcję, kompletność, stan techniczny, wiek środka technicznego, okres i sposób eksploatacji, pozostały do dyspozycji przewidywany okres i sposób eksploatacji
- Zlecenie zleceniodawcy do umowy 4172897-KON
- Ustawa o gospodarce nieruchomościami (Dz.U. z 11.08.1997 r. Nr 115 art.174).
- Rozporządzenie Ministra Finansów z dnia 20.01.1995 r. w sprawie amortyzacji środków trwałych (Dz.U. Nr 7).
- Ustawa o rachunkowości z dnia 29.09.1994 r. (Dz. U. Nr 121).
- Ustawa z dnia 23.04.1964 r. Kodeks Cywilny (Dz.U. Nr 1).
- Rozporządzenie Ministra Przekształceń Własnościowych z 20.11.1991 r. (Dz.U. 2/91).
- Kodeks postępowania administracyjnego - Ustawa z dnia 14.06.1960 r. (Dz.U. Nr 9).

Źródła informacji.

- Informacje o środkach technicznych na rynku wtórnym - komisje, przetargi, prasa specjalistyczna, informacje internetowe.
- Informacje o cenie nowych, porównywalnych środków technicznych - informacje internetowe,
- Podstawowe charakterystyki techniczno-funkcjonalne wycenianego środka technicznego - literatura specjalistyczna, instrukcje obsługi, katalogi maszyn, informacje internetowe.

2 CEL WYCENY

Celem wyceny jest ustalenie szacunkowej wartości urządzenia.

3 PRZEDMIOT WYCENY

Jest zestaw instalacji fotowoltaicznej.

4 SPECYFIKACJA TECHNICZNA PODANA PRZEZ PRODUCENTA

Panele fotowoltaiczne

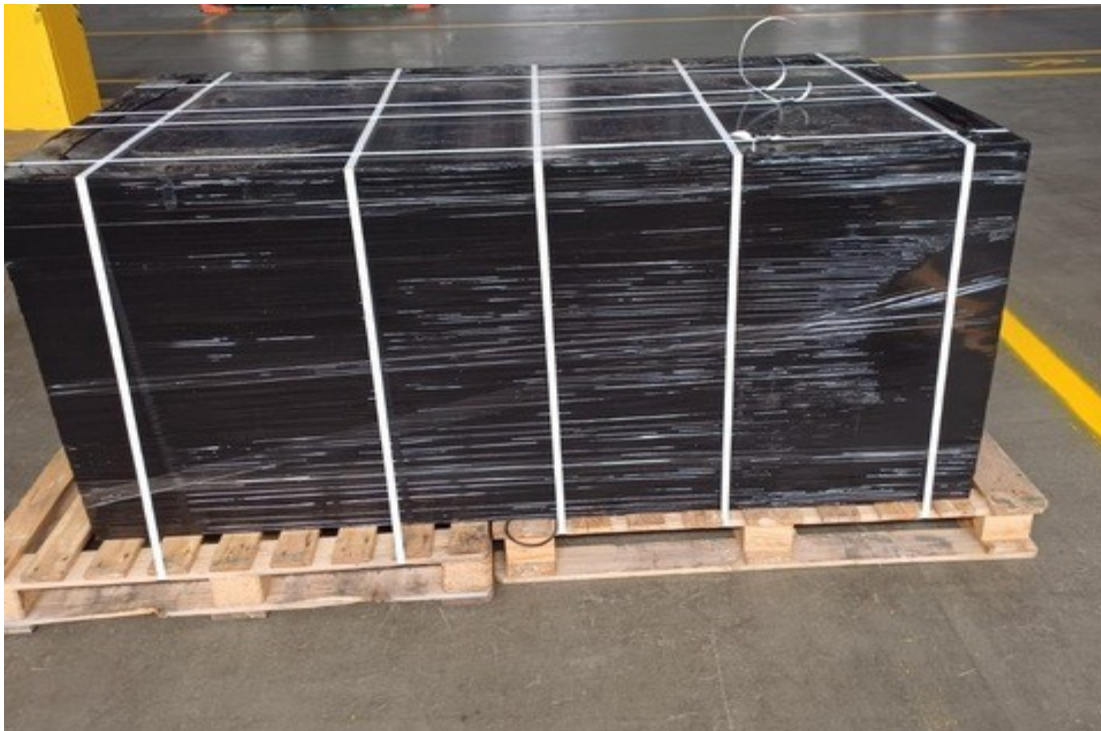
- producent JINGSU SUNPORT POWER Chiny
- ilość 25 sztuk
- wymiary paneli 1771mm x 1015mm x 35mm
- rok produkcji według dokumentów zakupu 2023
- numer seryjny każdy z paneli posiada indywidualny numer
- waga 1 szt panela około 20kg
- moc 1 sztuki panela 370W
- tolerancja mocy 0+3%
- maksymalne napięcie (V_{mp}) 35.8V
- maksymalne napięcie w obwodzie otwartym $43.3\pm 3\%$
- maksymalny prąd pobierany I_{mp} 10.34A
- maksymalna moc systemowa DC1500W
- Klasa A

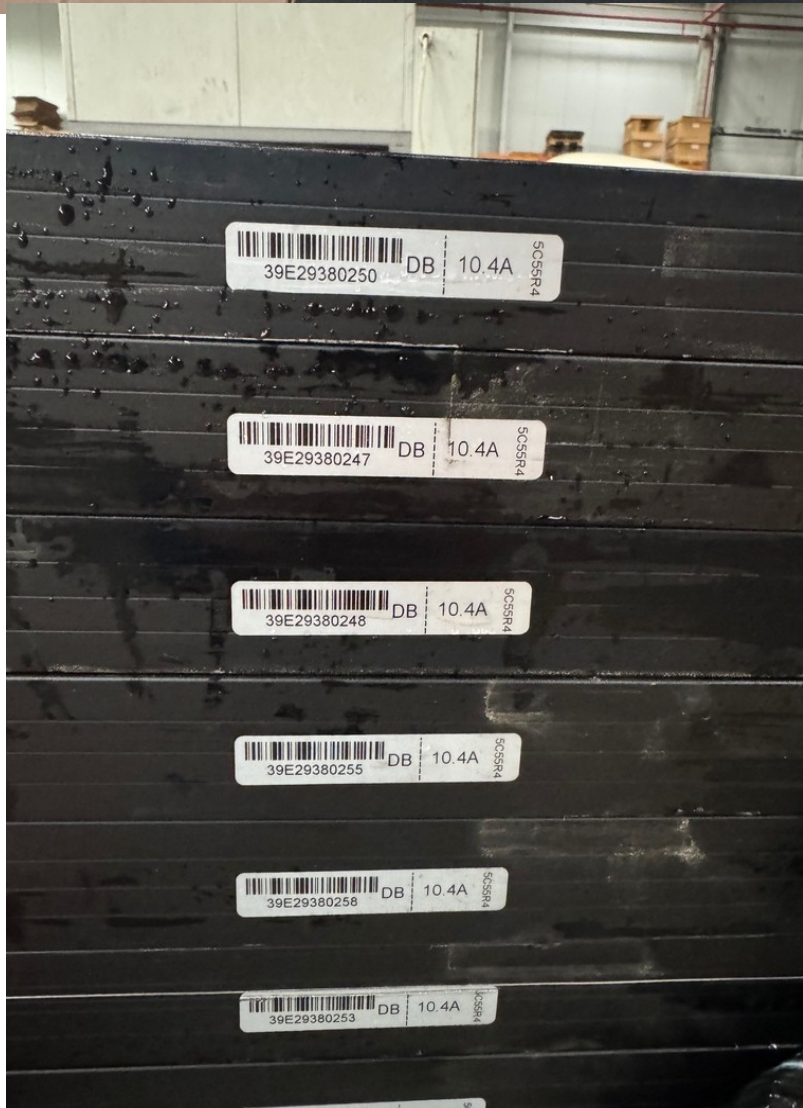
Inwerter

- producent GINLONG TECHNOLOGIES Chiny
- model S5-GR3P9K
- DC -INPUT
- maksymalne napięcie wejściowe 1100V
- I_{sc} PV: DC2*16A
- maksymalna moc AC wyjściowa 9900w

zabezpieczenie strona DC oraz AC

5 Dokumentacja fotograficzna





6 Opis stanu technicznego

- urządzenie zdeponowane w magazynie
- brak możliwości sprawdzenia poprawności działania
- możliwe wystąpienie usterek poszczególnych paneli,
- nie weryfikowano kompletności systemu
- do zestawu nie dołączono elementów mocowania, okablowania

Klauzule ograniczające:

- 1. Niniejsza ocena służy wyłącznie do oszacowania wartości rynkowej przedmiotu wyceny i nie może być wykorzystywana do żadnego innego celu.**
- 2. Wycenę sporządzono w oparciu o badanie organoleptyczne wycenianego przedmiotu w warunkach występujących w miejscu jego udostępnienia. Nie prowadzono badań diagnostycznych i weryfikacji warsztatowej.**
- 3. Rzeczoznawca nie bierze na siebie odpowiedzialności za wady ukryte niemożliwe do stwierdzenia metodami, którymi prowadzono badania i ewentualne wynikające z tego skutki podczas dalszego użytkowania przedmiotu wyceny.**
- 4. Rzeczoznawca nie ponosi odpowiedzialności za ewentualne wady wyceny, powstałe z przyjęcia za podstawę wyceny informacji o stanie przedmiotu wyceny, jeśli brak było podstaw do kwestionowania ich zgodności ze stanem rzeczywistym lub też ustalenie tego stanu przez wykonawcę było niemożliwe lub bardzo utrudnione.**
- 5. Rzeczoznawca nie bierze odpowiedzialności za ewentualne braki wyposażenia.**
- 6. Powyższa wycena nie jest ekspertyza techniczna przedmiotu wyceny, ocena stanu ma jedynie charakter informacyjny.**