

**Opinia numer: 52 DOA 04 25**

z dnia: 2025/04/30

Wykonawca opinii : in . Wojciech Sowa, mgr in . Wojciech Maruda

Zleceniodawca: VB Leasing S.A.

Adres: ul. Fabryczna 6, 53-609 Wrocław

Sygnatura akt: 4146065/WAN-KON

Zadanie: Okre lenie warto ci rynkowej pojazdu

**DANE IDENTYFIKACYJNE POJAZDU**

Dane: [C] IV-2025

Marka: DAF

Rok produkcji: 2018

Model: XF 480 MR`18 E6 21.0t

Wersja: FT Super Space Cab Low Deck

Nr rejestracyjny: ST8813U

Rodzaj pojazdu: Ci gnik samochodowy

VIN: XLRTEH4300G193008



Nr INFO-EKSPERT	214-02365
Data pierwszej rejestracji	2018/01/30
Data wa no ci badania technicznego	2025/05/24
Wskazanie drogomierza	720712 km
Okres eksploatacji pojazdu (18/01/30-25/04/30)	87 mies.
Kolor powłoki lakierowej kabiny	niebieski 2-warstwowy typu uni
Dop. masa całkow.	18000 kg*
Rodzaj zabudowy	ci gnik siodłowy z kabin dług
Rodzaj kabiny	wielkopojemna (odchylana)
Liczba osi / Rodzaj nap du / Skrzynia biegów	2 / 4x2 / automatyczna
Zawieszenie osi przedniej / tylnej / Rozstaw osi	poduszki / poduszki / 3800 mm
Jednostka nap dow	z zapłonem samoczynnym
Pojemno / Moc silnika	12902 ccm / 355kW (483KM)
Doładowanie	Turbosp. z chłodn. powietrza
Liczba cylindrów / Układ cylindrów	6 / rz dowy
Norma spalin	E6

**ZAŁ CZNIKI**

- 1 Ocena techniczna
- 2 Dokumentacja fotograficzna
- 3 Opis powłoki lakierowej

**OCENA TECHNICZNA nr: 52 DOA 04 25**

z dnia: 2025/04/30

Wykonawca opinii : inż. Wojciech Sowa, mgr inż. Wojciech Maruda

Zleceniodawca: VB Leasing S.A.

Adres: ul. Fabryczna 6, 53-609 Wrocław

Sygnatura akt: 4146065/WAN-KON

Zadanie: Określenie wartości rynkowej pojazdu

**DANE IDENTYFIKACYJNE POJAZDU**

Dane: [C] IV-2025

Marka: DAF

Rok produkcji: 2018

Model: XF 480 MR`18 E6 21.0t

Wersja: FT Super Space Cab Low Deck

Nr rejestracyjny: ST8813U

Rodzaj pojazdu: Ciężnik samochodowy

VIN: XLRTEH4300G193008

Nr INFO-EKSPERT

214-02365

Data pierwszej rejestracji

2018/01/30

Data wykonania badania technicznego

2025/05/24

Wskazanie drogomierza

720712 km

Okres eksploatacji pojazdu (18/01/30-25/04/30)

87 mies.

Kolor powłoki lakierowej kabiny

niebieski 2-warstwowy typu uni

Rodzaj zabudowy

ciężnik siodłowy z kabiną długą

Liczba osi / Rodzaj napędu / Skrzynia biegów

2 / 4x2 / automatyczna

Jednostka napędowa

z zapłonem samoczynnym

Pojemność / Moc silnika

12902 ccm / 355kW (483KM)

**WYPOSAŻENIE (2017.09-2022.03)**

**Lp. Nazwa elementu wyposażenia**

- +2 reflektory dodatkowe mocowane na dachu
- ABS - system zapobiegający blokowaniu kół
- +CB-radio
- Dach regulowany elektrycznie
- Drzwi prawe otwierane przyciskiem na desce rozdzielczej
- Fotel kierowcy zawieszony pneumatycznie
- Immobilizer
- +Instalacja i urządzenie do autom. poboru opłat autostradowych
- Kabina zawieszona mechanicznie
- Klimatyzacja
- Leanka dolna
- Leanka górna
- Lusterka zewnętrzne podgrzewane i regulowane elektrycznie
- Nagrzewnica powietrza kabiny
- Ogrzewanie niezależne
- +Osłona zewnętrzna przednią przeciwsłoneczna

**Lp. Nazwa elementu wyposażenia**

- Przygotowanie do montażu radia
- +Radioodtworacz
- +Spoiler dachowy
- +Spoilery boczne
- +Systemy wsparcia kierowcy (EABS + LDWS)
- Szyby przyciemniane
- Szyby regulowane elektrycznie
- wiatła przednie mgielne
- Tachograf elektroniczny
- Tempomat
- Wspomaganie układu kierowniczego
- Wyświetlacz wielofunkcyjny
- Zamek centralny
- +Zbiornik paliwa dodatkowy (ze stopów Al)
- Zderzak stalowy

<b>OPIS ZAMONTOWANEGO W POJE DZIE OGUMIENIA</b>
---

Koło	Marka, typ	Bieżnik [mm]	Zużycie [%]
Standardowe:	*OPONA REDNIEJ KLASY		
Przednie lewe:	*JINYU 315/60 R22,5 152L JF518	8,5	57
Przednie prawe:	*JINYU 315/60 R22,5 152L JF518	9,5	51
Tylnie LZ:	*GITI 295/60 R22,5 150K GDL 617	7,5	68
Tylnie LW:	*GITI 295/60 R22,5 150K GDL 617	6,5	73
Tylnie PZ:	*GITI 295/60 R22,5 150K GDL 617		95
Tylnie PW:	*GITI 295/60 R22,5 150K GDL 617	5,5	79

<b>UWAGI</b>
--------------

Oględzin dokonano na terenie parkingu samochodów powindykacyjnych : 55-080 Pietrzykowice ul. Fabryczna 24.

Podczas oględzin przedłożono do wglądu:

- dowód rejestracyjny pojazdu
- certyfikat normy emisji spalin
- 2 kluczyki

Numer identyfikacyjny (VIN) odczytano z natury i potwierdzono jego zgodność z zapisem w dowodzie rejestracyjnym pojazdu.

Do oględzin przedstawiono dowód rejestracyjny pojazdu DR/BAS 2216829.

Brak księgi serwisowej - brak danych o przebiegu całkowitym i sposobie serwisowania pojazdu.

W bazie danych Centralnej Ewidencji Pojazdów znajdują się zapisy z podanymi odczytami wskaźnika drogomierza – ostatni z dnia 26.08.2024r przy wskazaniach drogomierza 671110 km.

Podczas oględzin parkingowych stwierdzono :

- pojazd po wcześniejszych naprawach blacharsko-lakierniczych
- akumulatory - rozładowane
- silnik o zapłonem samoczynnym – uruchomiono z dodatkowego źródła zasilania elektrycznego
- silnik pracuje bez nadmiernego dymienia
- praca silnika na biegu jałowym jest równomierna
- nieznacznie podwyższona jest głośność pracy silnika, i elementów osprzętu
- stwierdzono ślady eksploatacyjnych i nieznacznych przepoace /przedmuchów płynów na elementach silnika i osprzętu silnika
- niesprawny jest układ pneumatyczny – sygnalizowana jest usterka i wyświetlany jest komunikat STOP, nie wykonywano jazdy próbnej
- skrzynia biegów – nie można na sprawdzić w czasie jazdy próbnej, wybór trybów pracy jest możliwy, ruch do przodu i do tyłu jest realizowany
- oględziny na terenie parkingu – bez możliwości wykonania dłuższej jazdy próbnej (nie można na sprawdzić skrzyni biegów, hamulców układu kierowniczego i części systemów np.: tempomatu)
- w czasie sprawdzania na postoju/na terenie parkingu, nie stwierdzono nadmiernych luzów w połączeniach ruchomych elementów układu kierowniczego oraz elementów układu zawieszenia kół
- elementy ramy pojazdu i podwozia – z ogniskami korozji
- w wyniku oględzin organoleptycznych nie stwierdzono istotnych i widocznych uszkodzeń elementów układu kierowniczego oraz elementów układu zawieszenia kół
- elementy układu hamulcowego – zauważalne, powiększone zużycie tarcz, korozja
- opony kół pojazdu – zużycie w nieznacznym stopniu nierównomiernie (w wycenieniu podaje się wartość uśrednioną)

- obręcze kół i kołpaki ochronne – z ogniskami korozji

Ponadto :

- akumulatory – rozładowane
- prawie wszystkie elementy lakierowane karoserii pojazdu posiadają eksploatacyjne uszkodzenia powłoki lakierowej w postaci zarysowa i/lub porysowa , i/lub otar , i/lub ubytków punktowych (o różnym stopniu intensywności występowania)
- drzwi lewe oraz ściany boczne i pokrywy schowków - posiadają eksploatacyjne uszkodzenia w postaci miejscowych i punktowych wgnieceń (o różnym stopniu intensywności występowania)
- zderzak przedni – z otarciami i uszkodzeniami powłoki lakierowej
- belka pod/za zderzakiem przednim – z ogniskami korozji
- elementy dekoracyjne obudów reflektorów – z ubytkami powłoki
- obudowy reflektorów, owiewki narożne i pokrywa przednia – niewielkie i punktowe ubytki powłoki lakierowej
- szyba czołowa – z uszkodzeniami punktowymi
- poszycie dachu – zmatowienia powłoki lakierowej
- spoilery boczne/dachowe – z nieznacznymi otarciami, porysowaniami, uszkodzeniami powłoki
- drzwi i ich przedłużenia – na krawędziach tylnych uszkodzenia i ubytki powłoki lakierowej
- obudowy zwierciadeł zewnętrznych – z niewielkimi otarciami i zarysowaniami
- obudowy lewych stopni i stopnie – z otarciami eksploatacyjnymi
- ściany boczne – z niewielkimi zarysowaniami, uszkodzeniami powłoki lakierowej
- pokrywy schowków – z nieznacznymi wgnieceniami, na lewej wgniecenie punktowe
- ściana tylna kabiny – niewielkie zarysowania/otarcia powłoki lakierowej
- osłona/pomost za kabiną – z uszkodzeniami eksploatacyjnymi
- elementy ramy pojazdu, czopy wsporników i uchwyty – z ogniskami korozji
- czopy tylne ramy – z otarciami i ogniskami korozji
- osłona tłumika – miejscowe odkształcenia i uszkodzenia
- błotniki tylne - z uszkodzeniami eksploatacyjnymi, brak pokryw górnych
- wnętrza kabiny pojazdu – eksploatacyjne zabrudzenia
- elementy wyposażenia kabiny z tworzywa - eksploatacyjne zabrudzenia, zarysowania, otarcia
- wykładziny wewnętrzne drzwi – z niewielkimi otarciami i zabrudzeniami
- leżanki – eksploatacyjne i nieznaczne zabrudzenia oraz plamy
- brak lodówki – widoczne ślady po zamontowaniu i zdemontowaniu
- fotele – nieznaczne zabrudzenia i plamki
- koło kierownicy – eksploatacyjne „wytarcia” materiału wieńca
- podsufitka – niewielkie zabrudzenia i plamki
- wykładziny ścian kabiny – z eksploatacyjnymi zabrudzeniami i plamami
- sygnalizowana jest bardzo mała ilość paliwa
- sygnalizowana jest usterka układu hamulcowego pojazdu EBS
- sygnalizowane jest niskie ciśnienie powietrza w przekładni
- sygnalizowana jest usterka przekładni
- sygnalizowana jest usterka centralnego sterownika pojazdu
- sygnalizowana jest usterka wiatel STOP
- sygnalizowana jest usterka układu oczyszczania spalin
- sygnalizowana jest usterka układu wydechowego
- sygnalizowana jest usterka układu EABS
- sygnalizowana jest usterka układu tempomatu
- sygnalizowana jest usterka układu zasilania powietrzem
- sygnalizowana jest usterka silnika
- sygnalizowana jest usterka zawieszenia pneumatycznego
- wyświetlany jest komunikat „STOP Usterka układu hamulcowego” – nie można na odczyt wskazać komputera

- brak podnośnika, narzędzi

- **ustalenie wszystkich uszkodzeń, wad i braków w ukończeniu samochodu mo liwe do wykonania jedynie podczas oglądzin warsztatowych**

#### ZASTRZEŻENIA OGRANICZAJĄCE.

1) Rzeczoznawca nie bierze odpowiedzialności za wady ukryte niemożliwe do stwierdzenia metodami, którymi prowadzono badania i ewentualne skutki wynikające z dalszego użytkowania przedmiotu wyceny.

2) W przedmiotowej wycenie określony ogólny stan pojazdu ustalony na dzień wykonywania oglądzin (ustalony na podstawie analizy przedłożonych dokumentów oraz oglądzin organoleptycznych pojazdu wykonanych w warunkach jakie istniały w miejscu jego okazania - bez wykonywania badań diagnostycznych i weryfikacji warsztatowej).

3) Niniejsze oszacowanie nie jest szczegółową ekspertyzą stanu technicznego pojazdu przedstawionego do wyceny i za takie nie może być uznawane.

4) Niniejsze opracowanie służy wyłącznie do oszacowania wartości rynkowej pojazdu - tym samym nie może być wykorzystywana do żadnych innych celów.

**DOKUMENTACJA FOTOGRAFICZNA**

do opinii nr: 52 DOA 04 25

z dnia: 2025/04/30

**DANE IDENTYFIKACYJNE POJAZDU**

Dane: [C] IV-2025

Marka: DAF

Rok produkcji: 2018

Model: XF 480 MR`18 E6 21.0t

Wersja: FT Super Space Cab Low Deck

Nr rejestracyjny: ST8813U

Rodzaj pojazdu: Ci gnik samochodowy































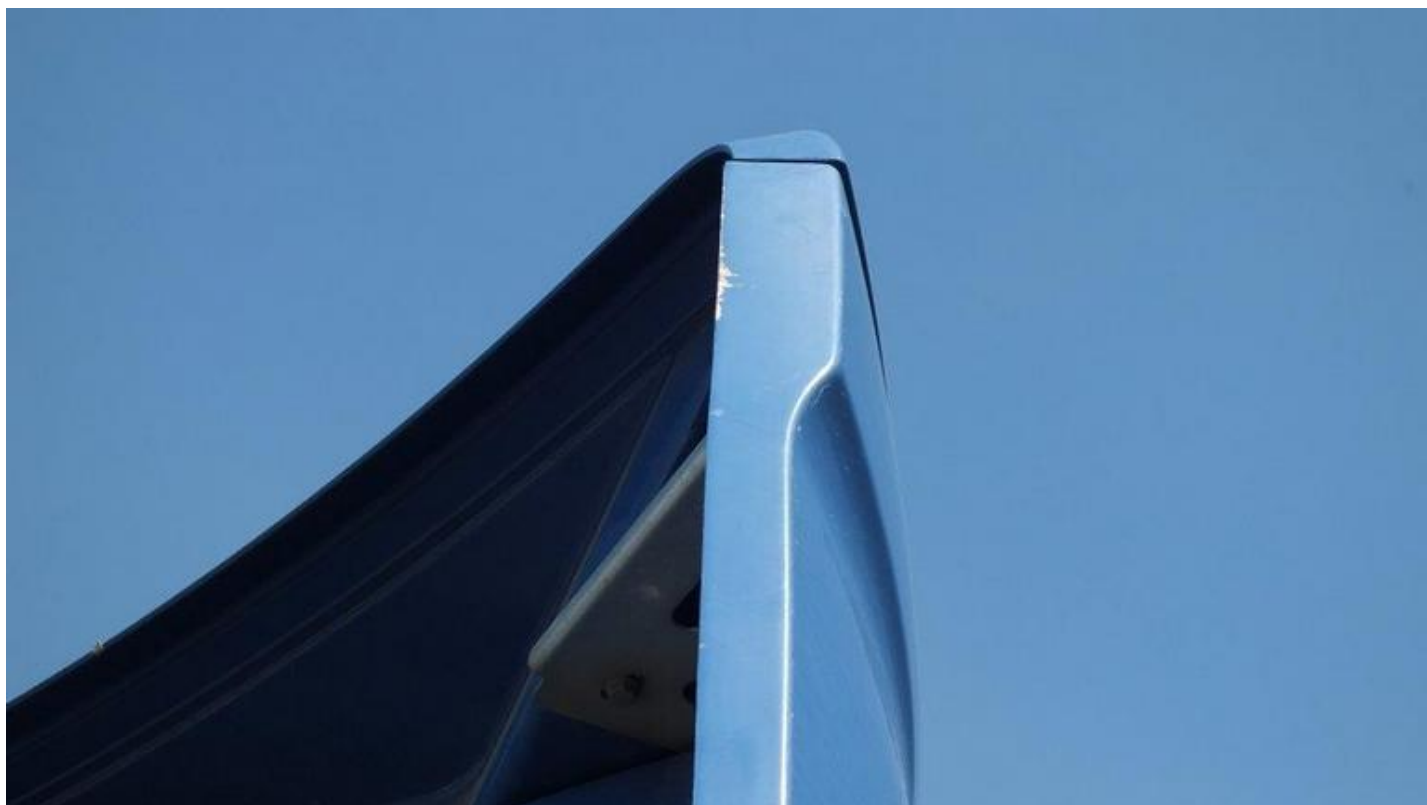














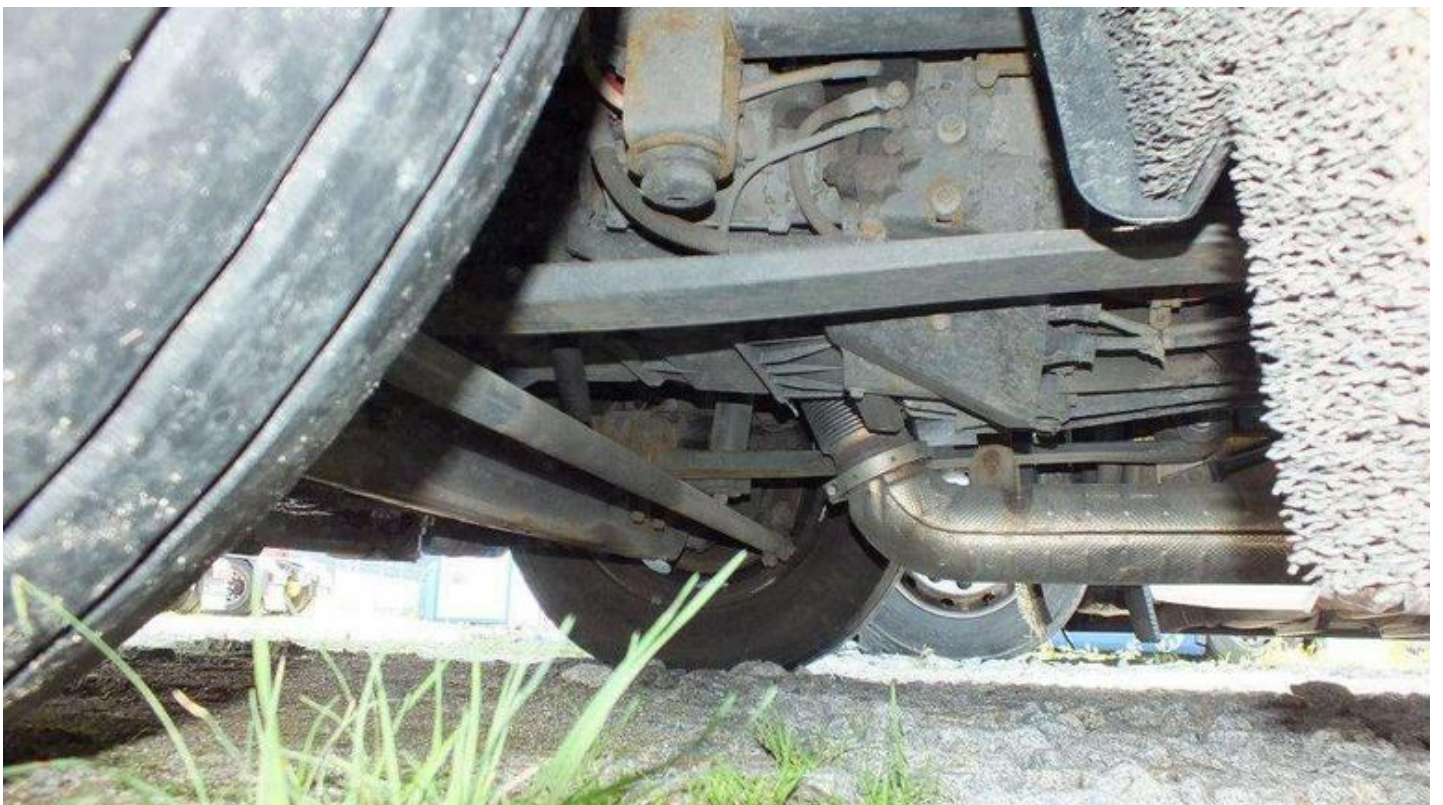




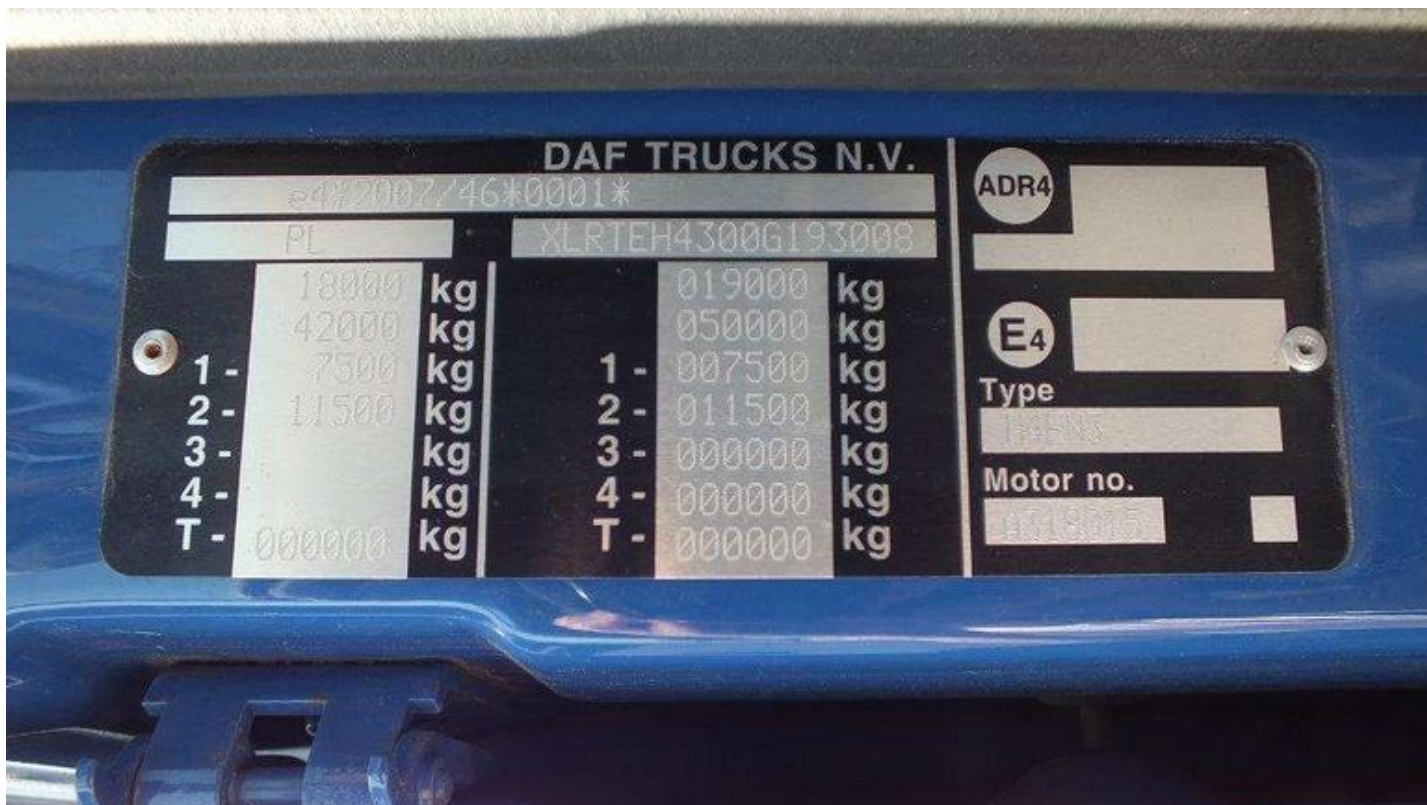












Wykonawca opinii : in . Wojciech Sowa, mgr in . Wojciech Maruda

Zleceniodawca: VB Leasing S.A.

Adres: ul. Fabryczna 6, 53-609 Wrocław

Sygnatura akt: 4146065/WAN-KON

Zadanie: Okre lenie warto ci rynkowej pojazdu

**DANE IDENTYFIKACYJNE POJAZDU**

Dane: [C] IV-2025

Marka: DAF

Rok produkcji: 2018

Model: XF 480 MR`18 E6 21.0t

Wersja: FT Super Space Cab Low Deck

Nr rejestracyjny: ST8813U

Rodzaj pojazdu: Ci gnik samochodowy

**OPIS POWŁOKI LAKIEROWEJ KABINY**

