

Opinia numer: 48 DOA 04 25

z dnia: 2025/04/29

Wykonawca opinii : inż. Wojciech Sowa, mgr inż. Wojciech Maruda

Zleceniodawca: VB Leasing S.A.

Adres: ul. Fabryczna 6, 53-609 Wrocław

Sygnatura akt: 4058367/WAN

Zadanie: Określenie wartości rynkowej pojazdu

DANE IDENTYFIKACYJNE POJAZDU

Dane: [C] IV-2025

Marka: DAF

Rok produkcji: 2016

Model: XF 460 E6 21.0t

Wersja: FT Super Space Cab Low Deck

Nr rejestracyjny: ST0749S

Rodzaj pojazdu: Ciężarówka samochodowa

VIN: XLRTEH4300G104240



Nr INFO-EKSPERT	214-02299
Data pierwszej rejestracji	2016/03/31
Data wa no ci badania technicznego	2025/08/09
Wskazanie drogomierza	839794 km
Okres eksploatacji pojazdu (16/03/31-25/04/29)	109 mies.
Kolor powłoki lakierowej kabiny	biały 2-warstwowy typu uni
Dop. masa całkowita	18000 kg*
Rodzaj zabudowy	ciężarówka siodłowa z kabiną długą
Rodzaj kabiny	wielkopojemna (odchylana)
Liczba osi / Rodzaj napędu / Skrzynia biegów	2 / 4x2 / automatyczna
Zawieszenie osi przedniej / tylnej / Rozstaw osi	poduszki / poduszki / 3800 mm
Jednostka napędowa	z zapłonem samoczynnym
Pojemność / Moc silnika	12902 ccm / 340kW (462KM)
Doładowanie	Turbosp. z chłodn. powietrza
Liczba cylindrów / Układ cylindrów	6 / rzędowy
Norma spalin	E6

ZAŁ CZNIKI

- 1 Ocena techniczna
- 2 Dokumentacja fotograficzna
- 3 Opis powłoki lakierowej

OCENA TECHNICZNA nr: 48 DOA 04 25

z dnia: 2025/04/29

Wykonawca opinii : in . Wojciech Sowa, mgr in . Wojciech Maruda

Zleceniodawca: VB Leasing S.A.

Adres: ul. Fabryczna 6, 53-609 Wrocław

Sygnatura akt: 4058367/WAN

Zadanie: Okre lenie warto ci rynkowej pojazdu

DANE IDENTYFIKACYJNE POJAZDU

Dane: [C] IV-2025

Marka: DAF

Rok produkcji: 2016

Model: XF 460 E6 21.0t

Wersja: FT Super Space Cab Low Deck

Nr rejestracyjny: ST0749S

Rodzaj pojazdu: Ci gnik samochodowy

VIN: XLRTEH4300G104240

Nr INFO-EKSPERT

214-02299

Data pierwszej rejestracji

2016/03/31

Data wa no ci badania technicznego

2025/08/09

Wskazanie drogomierza

839794 km

Okres eksploatacji pojazdu (16/03/31-25/04/29)

109 mies.

Kolor powłoki lakierowej kabiny

biały 2-warstwowy typu uni

Rodzaj zabudowy

ci gnik siodłowy z kabin długi

Liczba osi / Rodzaj nap du / Skrzynia biegów

2 / 4x2 / automatyczna

Jednostka nap dowa

z zapłonem samoczynnym

Pojemno / Moc silnika

12902 ccm / 340kW (462KM)

WYPOSA ENIE (2013.10-2017.08)

L.p. Nazwa elementu wyposażenia

- 1 +2 reflektory dodatkowe mocowane na dachu
- 2 ABS - system zapobiegaj cy blokowaniu kół
- 3 +CB-radio
- 4 Dach regulowany elektrycznie
- 5 Drzwi prawe otwierane przyciskiem na desce rozdzielczej
- 6 Fotel kierowcy zawieszony pneumatycznie
- 7 +Fotel pasa era zawieszony pneumatycznie
- 8 Immobilizer
- 9 Kabina zawieszona mechanicznie
- 10 +Kierownica pokryta skór
- 11 Klimatyzacja
- 12 +Lakierowanie dodatkowych elementów kabiny i pojazdu
- 13 +Lampa ostrzegawcza / błyskowa - szt. 2
- 14 Le anka dolna
- 15 Le anka górna
- 16 +Lodówka
- 17 Lusterka zewn trzne podgrzewane i regulowane elektrycznie
- 18 Nagrzewnica powietrza kabiny

L.p. Nazwa elementu wyposażenia

- 20 +Osłona zewn trzna p-słoneczna
- 21 Przygotowanie do monta u radia
- 22 +Skrzynia biegów automatyczna
- 23 +Spoiler dachowy
- 24 +Spoilery boczne
- 25 +Systemy wsparcia kierowcy (EABS + LDWS)
- 26 Szyby przyciemniane
- 27 Szyby regulowane elektrycznie
- 28 wiatła p/mgienne przednie
- 29 Tachograf elektroniczny
- 30 Tempomat
- 31 +Urz dzenie i instalacja do autom. poboru opłat autostradowych
- 32 Wspomaganie układu kierowniczego
- 33 Wy wietlacz wielofunkcyjny
- 34 Zamek centralny
- 35 +Zawieszenie tylne pneumatyczne
- 36 +Zbiornik paliwa dodatkowy (ze stopów Al)
- 37 Zderzak stalowy

19 Ogrzewanie niezależne

OPIS ZAMONTOWANEGO W POJE DZIE OGUMIENIA

Koło	Marka, typ	Bieżnik [mm]	Zużycie [%]
Przednie lewe:	*CONTINENTAL 315/70 R22.5 156/150L HS3+ ECO PLUS 20PR	8,5	57
Przednie prawe:	*CONTINENTAL 315/70 R22.5 156/150L HS3+ ECO PLUS 20PR	8,0	60
Tylnie LZ:	*GITI 295/60 R22,5 150K GDL 617	7,0	70
Tylnie LW:	*GITI 295/60 R22,5 150K GDL 617	7,5	68
Tylnie PZ:	*GITI 295/60 R22,5 150K GDL 617	5,5	79
Tylnie PW:	*GITI 295/60 R22,5 150K GDL 617	5,0	81

UWAGI

Oględzin dokonano na terenie parkingu samochodów powindykacyjnych : 55-080 Pietrzykowice ul. Fabryczna 24.

Podczas oględzin przedłożono do wglądu:

- dowód rejestracyjny pojazdu
- księga serwisowa (bez zapisów)
- instrukcje obsługi
- 2 kluczyki

Numer identyfikacyjny (VIN) odczytano z natury i potwierdzono jego zgodność z zapisem w dowodzie rejestracyjnym pojazdu.

Do oględzin przedstawiono dowód rejestracyjny pojazdu DR/BAQ 3243806.

Brak zapisów w księgach serwisowej potwierdzających wykonywanie przeglądów okresowych. Brak danych o przebiegu całkowitym i sposobie serwisowania pojazdu po 2018r.

W bazie danych Centralnej Ewidencji Pojazdów :

- znajdują się zapisy z podanymi odczytami wskazań drogomierza – ostatni z dnia 09.08.2024r przy wskazaniach drogomierza 784929 km
- znajduje się adnotacja treści – „Uwaga: odnotowano, że któryś z odczytów w historii pojazdu jest niższy niż poprzedni – może to wynikać z cofnięcia licznika lub błędnego zapisu”

Podczas oględzin parkingowych stwierdzono :

- nie stwierdzono widocznych uszkodzeń po wcześniejszych i istotnych naprawach blacharsko-lakierniczych
- na kilku elementach kabiny – ślady po usuniętych naklejkach reklamowych
- ślady po lakierowaniu niektórych elementów z tworzywa – różnice odcieni koloru
- silnik o zapłonie samoczynnym – uruchomiono
- silnik pracuje bez nadmiernego dymienia
- praca silnika na biegu jałowym jest równomierna
- nieznacznie podwyższona jest głośność pracy silnika, i elementów osprzętu
- niesprawny układ pneumatyczny – nie działają hamulce, zawieszenie pneumatyczne, nie można wykonać jazdy próbnej
- skrzynia biegów – nie można sprawdzić w czasie jazdy próbnej
- oględziny na terenie parkingu – bez możliwości wykonania jazdy próbnej (nie można sprawdzić skrzyni biegów, hamulców układu kierowniczego i części systemów np.: tempomatu)
- w czasie sprawdzania na postoju/na terenie parkingu, nie stwierdzono nadmiernych luzów w połączeniach ruchomych elementów układu kierowniczego oraz elementów układu zawieszenia kół
- elementy ramy pojazdu i podwozia – z ogniskami korozji
- w wyniku oględzin organoleptycznych nie stwierdzono istotnych i widocznych uszkodzeń elementów układu kierowniczego oraz elementów układu zawieszenia kół

- elementy układu hamulcowego – zauważyć alne, powłoki uszkodzone przez działanie tarcz, korozja
- opony kół pojazdu – zużycie w nieznanym stopniu nierównomiernie (w wycenie podaje się wartość uśrednioną)
- obręcz kół i kołpaki ochronne – z ogniskami korozji

Ponadto :

- akumulatory – częściowo rozładowane
- brak „pilota” do sterowania pracą zawieszenia pneumatycznego
- prawie wszystkie elementy lakierowane karoserii pojazdu posiadają eksploatacyjne uszkodzenia powłoki lakierowej w postaci zarysowań i/lub porysowań, i/lub otarć, i/lub ubytków punktowych (o różnym stopniu intensywności występowania)
- drzwi, ciany boczne i pokrywy schowków - posiadają eksploatacyjne uszkodzenia w postaci miejscowych i punktowych wgnieceń (o różnym stopniu intensywności występowania)
- liczne elementy kabiny (ciany boczne przy schowkach, progi, krawędzie ciany tylnej, ciana boczna lewa) – z ogniskami korozji o różnym stopniu intensywności występowania
- zderzak przedni – z otarciami i uszkodzeniami powłoki lakierowej
- belka pod/za zderzakiem przednim – z ogniskami korozji
- szyba czołowa – z istotnymi uszkodzeniami punktowymi
- poszycie dachu – zmatowienia powłoki lakierowej, pozostałość po naklejkach
- spoilery boczne i dachowe – z nieznanymi otarciami, porysowaniami, uszkodzeniami powłoki
- drzwi i ich przedłużenia – na krawędziach tylnych uszkodzenia i ubytki powłoki lakierowej, lewe drzwi z niewielkimi wgnieceniami
- obudowy zwierciadeł zewnętrznych – z otarciami i zarysowaniami, dolna lewa bez powłoki lakierowej
- obudowy lewych stopni i stopnie – z otarciami eksploatacyjnymi
- ciany boczne – z uszkodzeniami powłoki lakierowej i ogniskami korozji przy wykrojach schowków
- pokrywy schowków – z nieznanymi wgnieceniami miejscowymi
- ciana tylna kabiny – na krawędziach ogniska korozji, niewielkie odkształcenie
- osłona/pomost za kabiną – z uszkodzeniami
- elementy ramy pojazdu, czopki wsporników i uchwytów – z ogniskami korozji
- czopki tylnej ramy – z otarciami i ogniskami korozji
- osłona tłumika – miejscowe odkształcenia i uszkodzenia
- błotniki tylne - z uszkodzeniami eksploatacyjnymi, tylny lewy z ubytkami powłoki, brak pokryw górnych
- obudowa osi tylnej – pokryta korozją
- wewnątrz trzy kabiny pojazdu – eksploatacyjne zabrudzenia
- elementy wyposażenia kabiny z tworzywa - eksploatacyjne zabrudzenia, zarysowania, otarcia
- wykładziny wewnętrzne drzwi – z niewielkimi otarciami i zabrudzeniami
- leżanki – eksploatacyjne zabrudzenia i plamy
- fotele – nieznaczne zabrudzenia i plamy, uszkodzenia na siedzisku fotela kierowcy
- uszkodzona osłona boczna prawa fotela kierowcy
- podsufitka – niewielkie zabrudzenia i plamy
- wykładziny ciany kabiny – z zabrudzeniami i plamami
- uszkodzenia czopki zamków pokryw schowków pod dachem
- sygnalizowana jest usterka układu zasilania powietrzem
- sygnalizowana jest usterka silnika
- sygnalizowana jest usterka zawieszenia pneumatycznego
- sygnalizowana jest usterka układu hamulcowego
- sygnalizowana jest usterka układu wydechowego
- sygnalizowana jest usterka układu LDWS
- nie można odczytać wszystkich wskaźników komputera
- brak podnośnika, narzędzi, gałki
- **ustalenie wszystkich uszkodzeń, wad i braków w ukończeniu samochodu może być do wykonania**

tylko podczas oglądania w warsztatach**ZASTRZEŻENIA OGRANICZAJĄCE.**

- 1) Rzeczoznawca nie bierze odpowiedzialności za wady ukryte niemożliwe do stwierdzenia metodami, którymi prowadzono badania i ewentualne skutki wynikające z dalszego użytkowania przedmiotu wyceny.
- 2) W przedmiotowej wycenie określona została ogólna stan pojazdu ustalony na dzień wykonywania oglądania (ustalony na podstawie analizy przedłożonych dokumentów oraz oglądania organoleptycznych pojazdu wykonanych w warunkach jakie istniały w miejscu jego okazania - bez wykonywania badań diagnostycznych i weryfikacji warsztatowej).
- 3) Niniejsze oszacowanie nie jest szczegółową ekspertyzą stanu technicznego pojazdu przedstawionego do wyceny i za takie nie może być uznawane.
- 4) Niniejsze opracowanie służy wyłącznie do oszacowania wartości rynkowej pojazdu - tym samym nie może być wykorzystywana do żadnych innych celów.

DOKUMENTACJA FOTOGRAFICZNA

do opinii nr: 48 DOA 04 25

z dnia: 2025/04/29

DANE IDENTYFIKACYJNE POJAZDU

Dane: [C] IV-2025

Marka: DAF

Rok produkcji: 2016

Model: XF 460 E6 21.0t

Wersja: FT Super Space Cab Low Deck

Nr rejestracyjny: ST0749S

Rodzaj pojazdu: Ci gnik samochodowy

























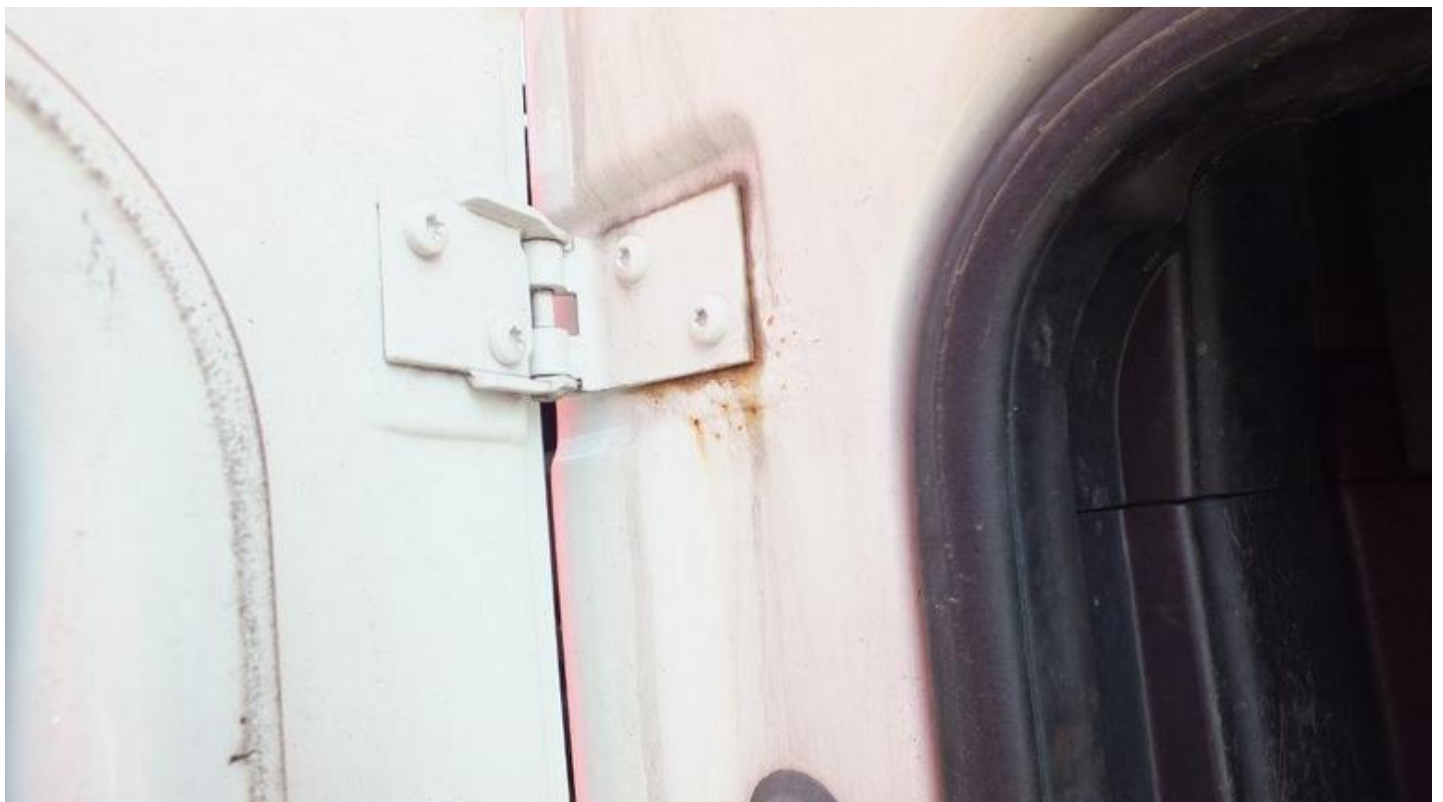




















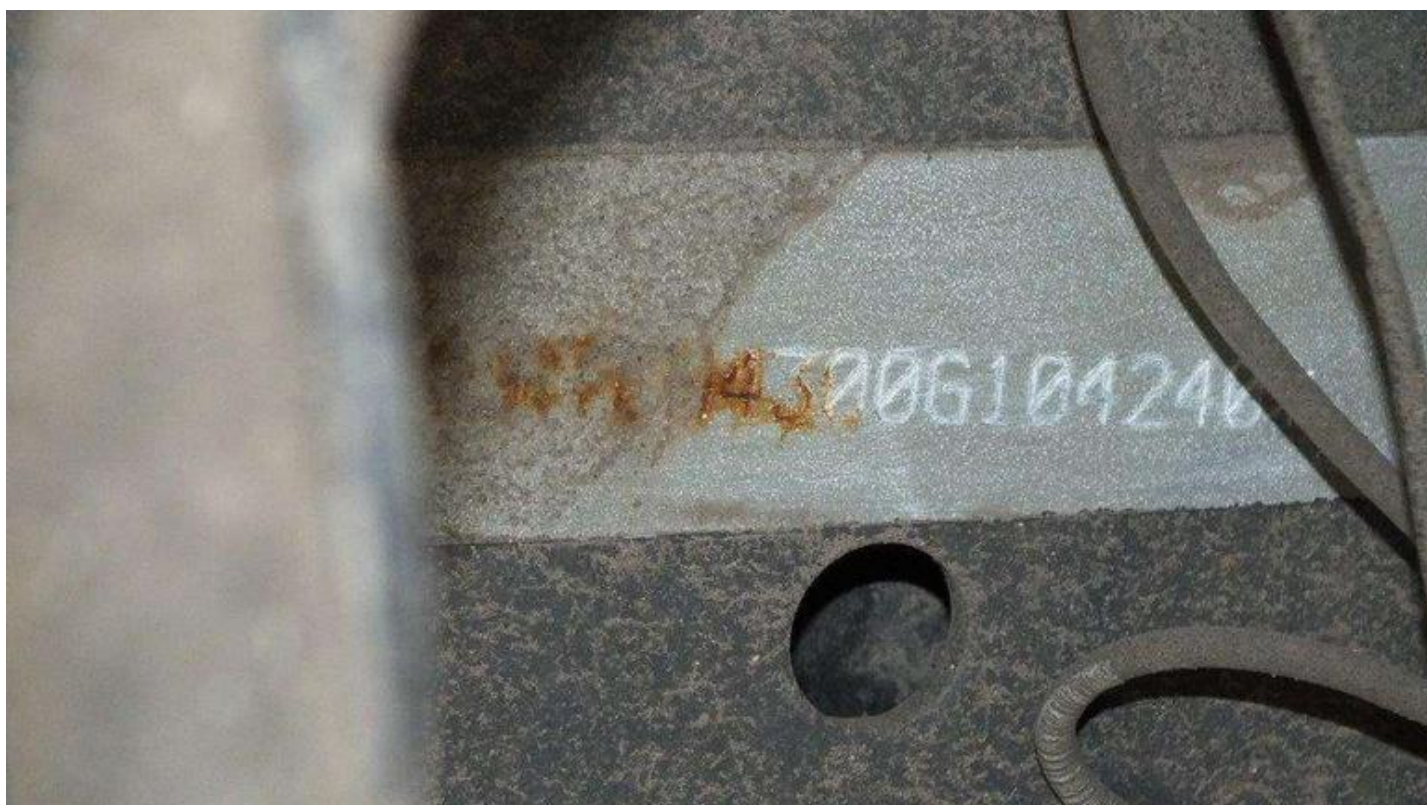
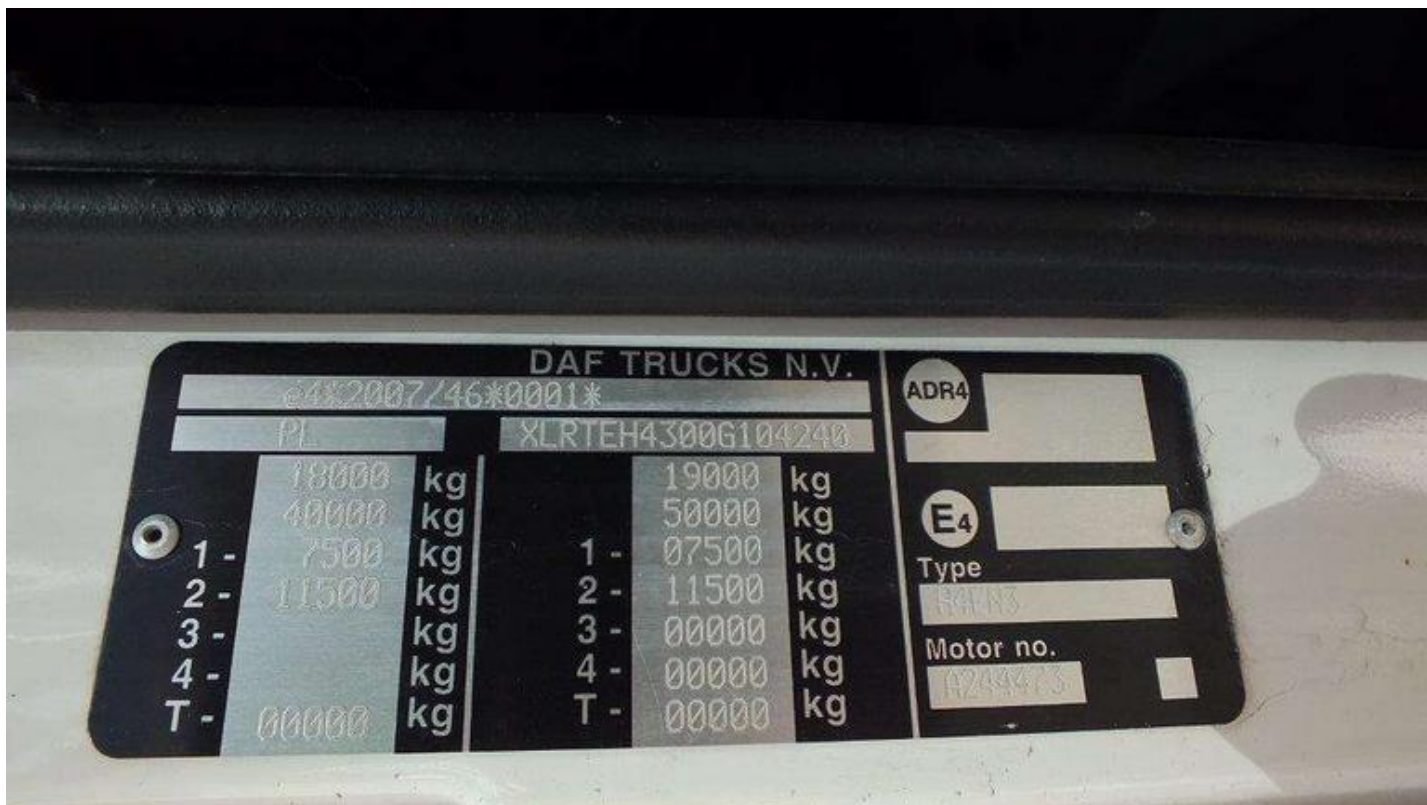












Wykonawca opinii : in . Wojciech Sowa, mgr in . Wojciech Maruda

Zleceniodawca: VB Leasing S.A.

Adres: ul. Fabryczna 6, 53-609 Wrocław

Sygnatura akt: 4058367/WAN

Zadanie: Okre lenie warto ci rynkowej pojazdu

DANE IDENTYFIKACYJNE POJAZDU

Dane: [C] IV-2025

Marka: DAF

Rok produkcji: 2016

Model: XF 460 E6 21.0t

Wersja: FT Super Space Cab Low Deck

Nr rejestracyjny: ST0749S

Rodzaj pojazdu: Ci gnik samochodowy

OPIS POWŁOKI LAKIEROWEJ KABINY

